

Kuntalaistutkimus 2024:

Suorat osallistumis- ja vaikuttamistavat kuntalaisten arvioimina

Joulukuu 2024

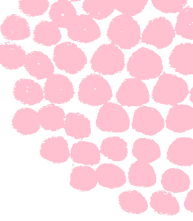
Marianne Pekola-Sjöblom, tutkimuspäällikkö, Kuntaliitto



Kuntalaistutkimus 2024:

Keskeisiä havaintoja kuntalaisten osallistumisesta ja vaikuttamisesta

Keskeisiä havaintoja ja johtopäätöksiä 1



- **Valtaosa kuntalaisista pitää kuntavaaleissa äänestämistä tärkeimpänä keinona vaikuttavaa oman kuntansa asioihin, mutta samanaikaisesti he osallistuvat ja haluavat osallistua myös vaalien välillä.**
 - 72 % kyselyyn vastanneista pitää tärkeänä asukkaiden vaikutusmahdollisuuksien lisäämistä lähialueensa kehittämisessä.
 - Vain joka viides vastanneista kokee, että kunta tarjoaa riittävästi tietoa kuntalaisten osallistumismahdollisuuksista.
- **Vastanneista lähes kahdeksan kymmenestä (78%) on käyttänyt vähintään yhtä suoraa osallistumis- ja vaikuttamistapaa, joka viides (22%) ei ainuttakaan.**
 - Joka viides vastaaja (20%) on käyttänyt vähintään kuutta erilaista osallistumistapaa
- **Ajallinen tarkastelu osoittaa, että erilaisten suorien osallistumis- ja vaikuttamistapojen käyttö on vähentynyt.**
 - Vähentyminen näkyy sekä vähintään kuutta erilaista osallistumistapaa käyttäneiden osuus laskuna että myös kasvavana osuutena niitä, jotka eivät ole käyttäneet ainuttakaan suoraa osallistumis- tai vaikuttamistapaa.
- **Tässä tutkimuksessa on aiempien vastaavien tutkimusten tapaan nähtävissä osallistumisen kasautumista;**
 - Aktiivisimpia suorien osallistumistapojen käyttäjiä ovat mm. korkeasti koulutetut, johtavassa asemassa olevat sekä kuntasektorilla ja järjestöissä työskentelevät.

Käytetyimpiä osallistumis- ja vaikuttamistapoja:

- Yhdistyksen tai järjestön toimintaan osallistuminen (40 %)
- Kunnan asiakas- tai käyttäjäkyselyyn vastaaminen (38 %)
- Päiväkodin, koulun tai vastaavaan vanhempainiltaan osallistuminen (31 %)
- Vetoomuksen tai adressin allekirjoittaminen (31 %)
- Lähiympäristön kehittämiseen osallistuminen talkootyön tms. kautta (29 %)
- Yhteydenotot kunnan viranhaltijaan (29 %).

Keskeisiä havaintoja ja johtopäätöksiä 2

Vaikuttavimpina pidettyjä suoria osallistumis- ja vaikuttamistapoja (% vastanneista):

- Lähiympäristön kehittämiseen osallistuminen talkootyön tms. kautta (48 %)
- Yhdistyksen tai järjestön toimintaan osallistuminen (46 %)
- Yhteydenotto kunnan viranhaltijaan (44 %)
- Kunnan-/kaupunginosan tai kylätoimintaan osallistuminen (43 %)
- Päiväkodin, koulun tms. vanhempainiltaan osallistuminen (42 %)
- Yhteydenotto kunnan luottamushenkilöön (42 %).

Seuraavien osallistumistapojen vaikuttavuuteen suhtaudutaan pikemmin kriittisesti kuin positiivisesti: Yleisönosastokirjoituksen tms. mielipidekirjoituksen kirjoittaminen, kunnan asukas-/ asiakas- tai käyttäjäraatiin osallistuminen, kunnan järjestämään osallistuvaan budjetointiin osallistuminen ehdottamalla ja/tai äänestämällä jotain toimenpidettä sekä kunnallisvalituksen tai oikaisuvaatimuksen tekeminen.

Suoria osallistumis- ja vaikuttamistapoja käyttäneet pitävät niiden vaikuttavuutta selvästi parempana kuin ne, joilla ei ole niistä omakohtaista käyttökokemusta.

Keskeisiä havaintoja ja johtopäätöksiä 3

- **Käytetyimmät ja vaikuttavimpina pidetyt osallistumistavat ovat pääsääntöisesti vuorovaikutusta sisältäviä tapoja.**
- **Suorista osallistumis- ja vaikuttamistavoista yhdistys- ja järjestöosallistuminen, päiväkodin tai koulun vanhempainillat, lähiympäristön kehittäminen esim. talkootyöllä, yhteydenotto kunnan viranhaltijaan sekä kunnanosa- tai kylätoiminta ovat keskimääräistä enemmän käytettyjä ja saavat keskimääräistä paremmat vaikuttavuusarviot.**
- Selvää vaikuttamispotentiaalia on nähtävissä myös keskimääräistä vähemmän käytetyillä vanhus-, vammais- ja nuorisovaltuustoilla, puoluetoiminnalla ja yhteydenotolla kunnan luottamushenkilöön.
- Lisäksi selkeätä vaikuttamispotentiaalia on vähän käytettyihin osallistumistapoihin lukeutuvilla osallistuvalla budjetoinnilla ja erilaisilla asukas-/käyttäjäraadeilla, sillä vähintään noin puolet niitä käyttäneistä on antanut niille hyvän vaikuttavuusarvion.
- *Ylipäätään osallistumis- ja vaikuttamistapoihin kannattaisi kiinnittää entistä suurempaa huomiota, jotta saataisiin vahvistettua kuntalaisten uskoa omiin vaikutusmahdollisuuksiin ja siten myös kuntalaisten tuntemaa luottamusta kunnan päätöksentekoon.*
- *Kesällä 2024 julkaistun OECD:n luottamusraportin Suomen tuloksista käy ilmi, että suomalaisten kokemat mahdollisuudet vaikuttaa kunta- ja aluetason päätöksiin on hieman heikompaa kuin OECD-maissa keskimäärin. OECD:n politiikkasuositukset sisältääkin Suomelle kehotuksen kehittää edelleen kansalaisten osallistumista päätöksentekoon luottamuksen parantamiseksi.*

Keskeisiä havaintoja ja johtopäätöksiä 4

- **Kuntalaisten pitävät suorien osallistumistapojen vaikuttavuutta ns. vaikuttavuusindeksillä mitattuna pikemmin hyvänä kuin huonona. Vaikuttavuusarvo on samalla tasolla kuin vuonna 2020 ja paremmalla tasolla kuin ajanjaksolla 1996-2017.**
- **Kaikki vastaajat taustasta riippumatta pitävät suorien osallistumistapojen vaikuttavuutta pikemmin hyvänä kuin huonona.**
 - Kaikkein eniten suorien osallistumistapojen vaikuttavuuteen uskovat alle vuoden nykyisessä kunnassa asuneet, järjestössä tai yhdistyksessä sekä kuntasektorilla työskentelevät, opiskelijat ja johtavassa asemassa toimivat, yliopistotutkinnon suorittaneet, naiset sekä lapsiperheelliset.
- **Osallistumistapoja pidetään pikemmin vaikuttavina kuin ei-vaikuttavina kaikissa kuntakokoluokissa ja tutkimuskunnissa.**
 - Kuntakokoluokkien välisten vaihtelujen lisäksi myös kuntakokoluokkien sisäiset vaihtelut ovat suuria. Kokoluokkien sisäiset vaihtelut ovat suuria erityisesti alle 20 000 asukkaan kunnissa, ja ovat suurimmillaan alle 5 000 asukkaan kunnissa.
- **Arviot osallistumistapojen vaikuttavuudesta ovat merkitsevässä yhteydessä monien muiden kuntalaismielipiteiden kanssa.**
 - Selvästi merkitsevimmän osallistumistapojen vaikuttavuus korreloi kuntalaisten kunnan päätöksentekoa ja päättäjiä kohtaan tuntemaan luottamuksen kanssa.
- **Suorien osallistumistapojen vaikuttavuuden vaihteluita merkittävimmin selittävät tekijät sekä merkitsevät yhteydet muihin kuntalaismielipiteisiin ovat pitkälti samoja kuin aiemmissa vastaavissa Kuntaliiton toteuttamissa Kuntalaistutkimuksissa.**



Kartoitetut osallistumis- ja vaikuttamistavat

Tarkka kysymysmuotoilu:

Kunnan päätöksentekoon voidaan vaikuttaa monella tavalla.

A. Oletko käyttänyt seuraavia vaikuttamistapoja/-kanavia?

B. Miten arvioit niiden vaikuttaneen tai vaikuttavan kunnan päätöksentekoon?

Arvioi vaikuttamistapojen vaikuttavuutta asteikolla 1 (erittäin huono vaikuttamistapa) – 5 (erittäin hyvä vaikuttamistapa).

HUOM. Esitä oma arviosi vaikuttamistavan vaikuttavuudesta vaikka et itse olisikaan käyttänyt kyseistä tapaa.



- Ottanut yhteyttä kunnan luottamushenkilöön.
- Ottanut yhteyttä kunnan viranhaltijaan.
- Tehnyt kuntalaisaloitteen.
- Tehnyt kunnallisvalituksen tai oikaisuvaatimuksen
- Allekirjoittanut vetoituksen tai adressin.
- Kirjoittanut yleisönosastokirjoituksen tms. mielipidekirjoituksen
- Vastannut kunnan asiakas- tai käyttäjäkyselyyn.
- Antanut palautetta kunnan järjestämistä palveluista.
- Osallistunut kunnan järjestämään keskustelu- tai kuulemistilaisuuteen.
- Osallistunut kunnan järjestämään osallistuvaan budjetointiin ehdottamalla ja/tai äänestämällä jotain toimenpidettä.
- Osallistunut kunnan asukas-/asiakas- tai käyttäjäraatiin.
- Osallistunut päiväkodin, koulun tms. vanhempainiltaan tai vastaavaan.
- Osallistunut nuorisovaltuuston, vanhus- tai vammaisneuvoston toimintaan.
- Osallistunut kunnan-/kaupunginosan tai kylätoimintaan.
- Osallistunut jonkin yhdistyksen tai järjestön toimintaan.
- Osallistunut jonkin poliittisen puolueen tai järjestön toimintaan.
- Osallistunut lähiympäristön kehittämiseen talkootyön tms. kautta.

Taustoitusta kuntalaisten suoraan osallistumiseen ja vaikuttamiseen

Valtaosa pitää edustuksellista osallistumista tärkeänä

- 76 % pitää kuntavaaleissa äänestämistä tärkeimpänä keinona vaikuttaa kuntansa asioihin.

...mutta toisaalta

- 72 % pitää tärkeänä asukkaiden vaikutusmahdollisuuksien lisäämistä lähialueensa kehittämisessä.

...ja ainoastaan

- 21 % on sitä mieltä, että kunnan päättäjät kuulevat kuntalaisten mielipiteitä.
- 21 % on sitä mieltä, että kunnassa päätettävissä asioista viestitään kuntalaisille riittävän ajoissa.
- 20 % on sitä mieltä, että kunta tarjoaa riittävästi tietoa kuntalaisten osallistumismahdollisuuksista kunnan palvelujen suunnitteluun, kehittämiseen ja päätösten valmisteluun.



Kuntalaistutkimus 2024:

Osallistumistapojen käyttö

Kuntalaisten eniten käyttämiä suoria osallistumis- ja vaikuttamistapoja tai -kanavia

(kysymyspatteristossa yht. 17 kanavaa)

| | |
|--|------|
| ❖ Jonkin yhdistyksen tai järjestön toimintaan osallistuminen | 40 % |
| ❖ Kunnan asiakas- tai käyttäjäkyselyyn vastaaminen | 38 % |
| ❖ Päiväkodin, koulun tms. vanhempainiltaan osallistuminen | 31 % |
| ❖ Vetoomuksen tai adressin allekirjoitus | 31 % |
| ❖ Lähiympäristön kehittämiseen osallistuminen talkootyön tms. kautta | 29 % |
| ❖ Yhteydenotto kunnan viranhaltijaan | 29 % |



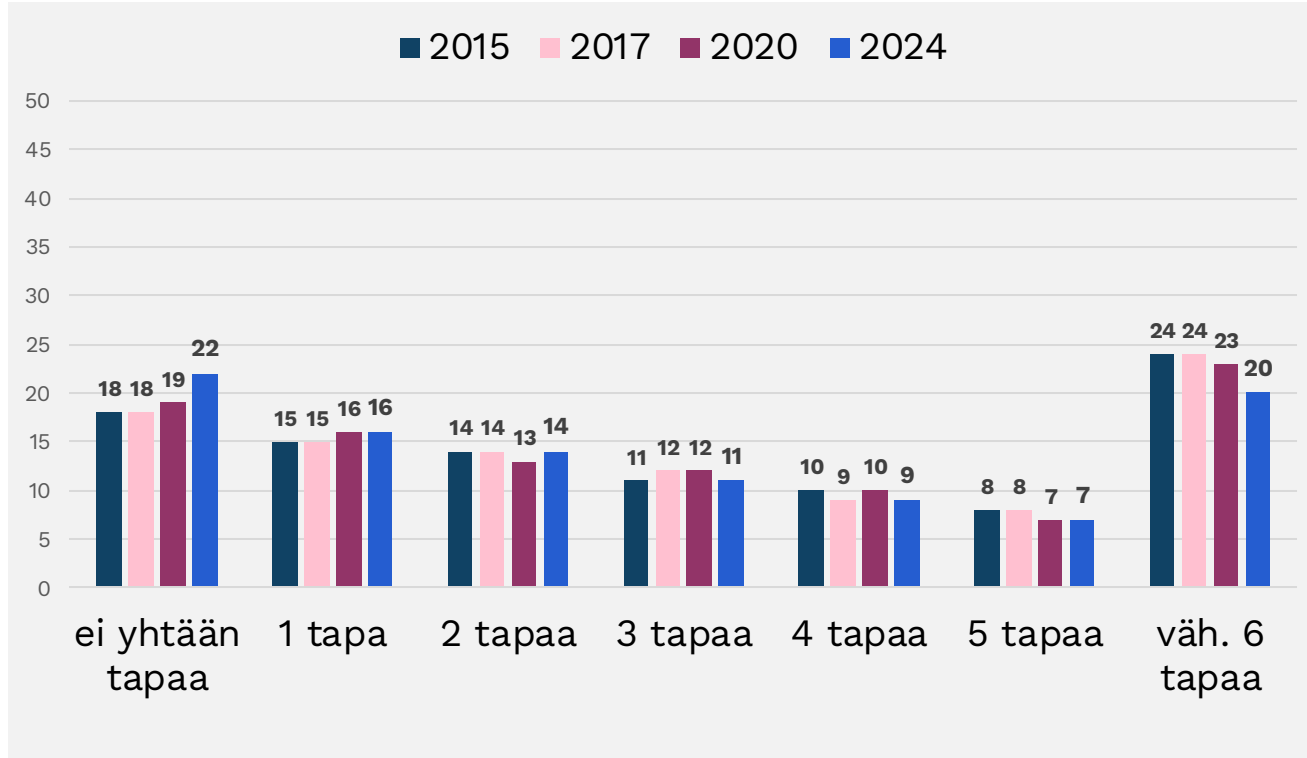
Suorien osallistumis- ja vaikuttamistapojen käyttö 2024

% vastanneista käyttänyt ko. tapaa (N= 10 211 – 10 305)

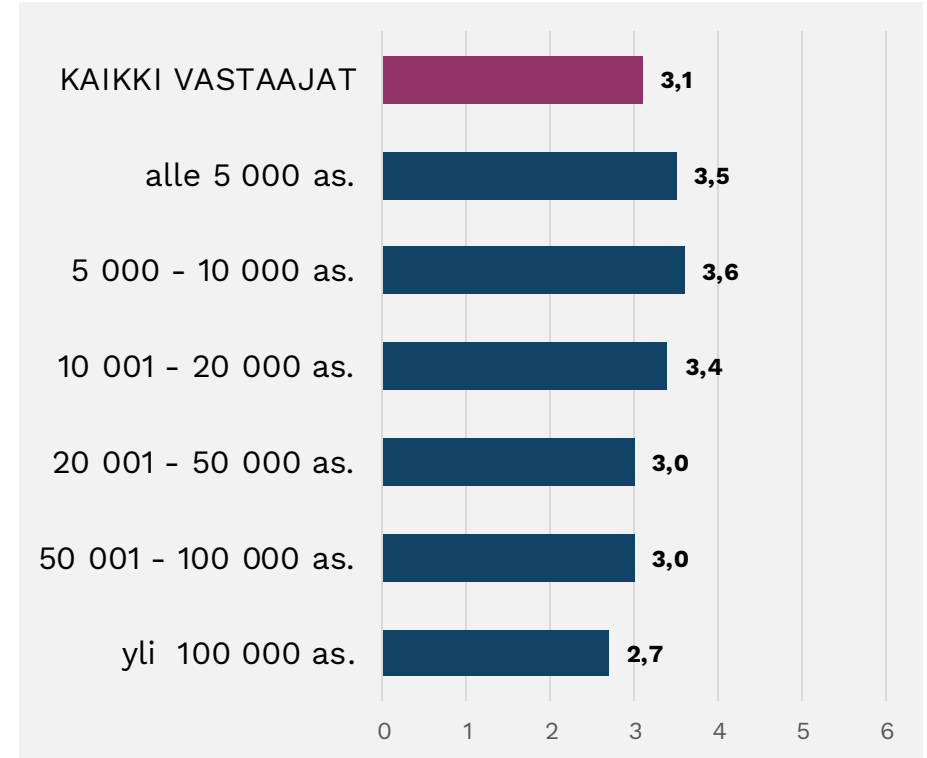


78 % vastanneista kuntalaisista on käyttänyt vähintään yhtä suoraa osallistumistapaa, 22 % ei yhtäkään tapaa

Kuntalaisten käyttämien osallistumistapojen määrä 2015-2024 (% vastanneista) (2015-2020: max 16 tapaa; 2024: max 17 tapaa)



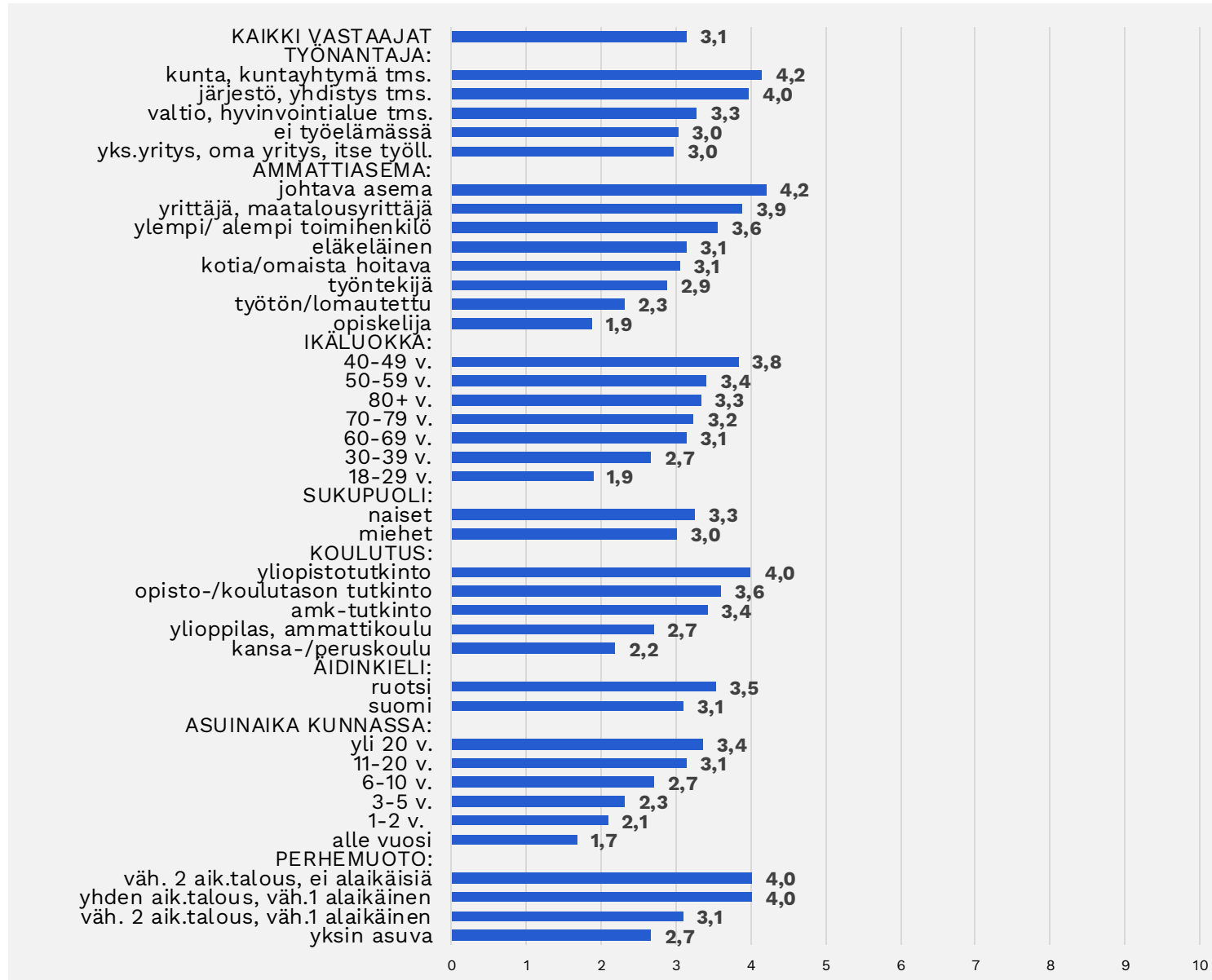
Kuntalaisten käyttämien osallistumistapojen määrä keskimäärin eri kokoluokissa (max 17 tapaa)



- Ei ainuttakaan osallistumistapaa käyttäneiden osuus on kasvanut ja vähintään kuutta osallistumistapaa käyttäneiden määrä on laskenut edellisistä tutkimusvuosista 2015-2020.
- Alle 20 000 asukkaan kunnissa käytetään keskimääräistä useampaa osallistumistapaa, yli 20 000 asukkaan kunnissa keskimääräistä vähemmän. (min 2,7 ja max 3,6 tapaa).

Kuntalaisten osallistumisaktiivisuus erilaisten yksilöominaisuuksien mukaan tarkasteltuna.

Osallistumistapojen käyttöindeksi asteikolla 0-17; mitä suurempi arvo, sitä aktiivisempi. (N=10174-10436)



Kuntalaiskyselyyn vastanneet kuntalaiset ovat käyttäneet keskimäärin kolmea (3) osallistumistapaa.

Osallistumistapojen käyttö vaihtelee yksilöominaisuuksien mukaan;

Aktiivisimmin suoria osallistumistapoja käyttävät

- Kunnassa/kuntasektorilla sekä järjestöissä tai yhdistyksissä työskentelevät
- Korkeasti koulutetut
- Johtavassa asemassa olevat
- Lapsiperheelliset
- 40-49 -vuotiaat
- Yli 20 vuotta nykyisessä kunnassa asuneet
- Naiset ovat hieman aktiivisempia kuin miehet
- Ruotsinkieliset ovat hieman aktiivisempia kuin suomenkieliset

Kuntalaistutkimus 2024:

Osallistumistapojen vaikuttavuus

Vaikuttavimpina pidettyjä suoria osallistumis- ja vaikuttamistapoja/-kanavia

(kysymyspatteristossa yht. 18 kanavaa)

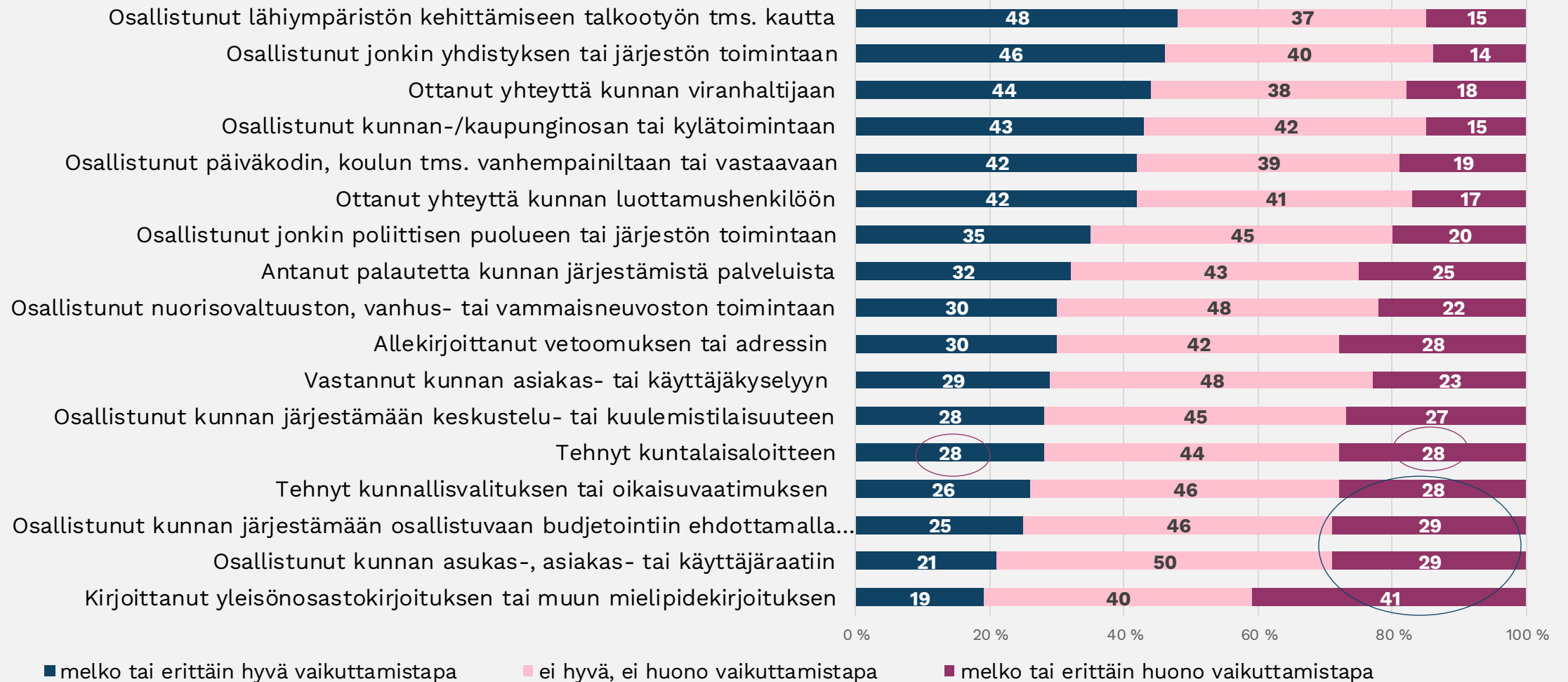
Melko tai erittäin hyvänä vaikuttamistapana pitävien %-osuus.

- Lähiympäristön kehittämiseen osallistuminen talkootyön tms. kautta 48 %
- Jonkin yhdistyksen tai järjestön toimintaan osallistuminen 46 %
- Yhteydenotto kunnan viranhaltijaan 44 %
- Kunnan-/kaupunginosan tai kylätoimintaan osallistuminen 43 %
- Päiväkodin, koulun tms. vanhempainiltaan tai vastaavaan osallistuminen 42 %
- Yhteydenotto kunnan luottamushenkilöön 42 %



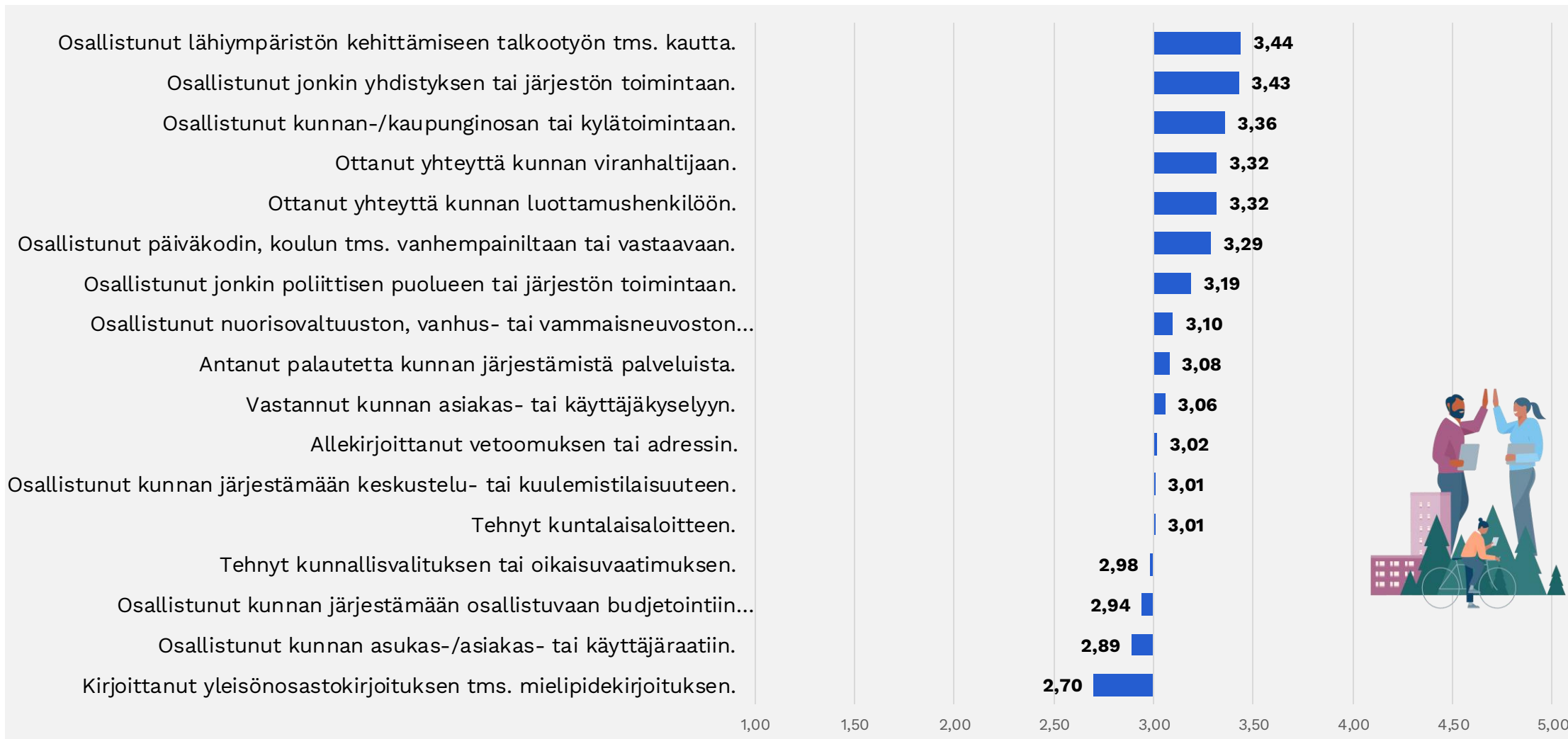
Kuntalaisten arviot erilaisten suorien osallistumis- ja vaikuttamistapojen vaikuttavuudesta 2024.

Vastausten %-jakaumat (N=5138-6801). Arviot asteikolla 1-5; 1=erittäin huono, 5=erittäin hyvä vaikuttamistapa



Kuntalaisten arviot erilaisten suorien osallistumis- ja vaikuttamistapojen vaikuttavuudesta 2024.

Arvio vaikuttavuudesta keskiarvoina asteikolla 1-5; mitä korkeampi arvo, sitä positiivisempi arvio. (N=5126-6824).



Suorien osallistumis- ja vaikuttamistapojen käyttö ja vaikuttavuus 2024

% vastanneista käyttäjistä vs. ei-käyttäjistä pitää hyvänä vaikuttamistapana (N=5114-6764)



Suorien osallistumistapojen luokittelu käytön yleisyyden ja vaikuttavuusarvion mukaan 2024

| Osallistumistavat | Arvio vaikuttavuudesta - Keskiarvo asteikolla 1-5 alle 3,10 | Arvio vaikuttavuudesta + Keskiarvo asteikolla 1-5 väh. 3,10 |
|---|---|--|
| <p>Käyttö -</p> <p>Käyttäjien osuus alle 20%</p> | <p>Luokka 1: Käyttö - ja vaikuttavuus -</p> <ul style="list-style-type: none"> ▪ Kuntalaisaloite ▪ Kunnallisvalitus tai oikaisuvaatimus ▪ Yleisönosasto- tai muu mielipidekirjoitus ▪ Asukas-, asiakas- tai käyttäjäraati* ▪ Osallistuva budjetointi* | <p>Luokka 3: Käyttö - ja vaikuttavuus +</p> <ul style="list-style-type: none"> ▪ Vanhus- tai vammaisneuvostot, nuorisovaltuustot ▪ Poliittinen puolue- tai järjestötoiminta ▪ Yhteydenotto kunnan luottamushenkilöön |
| <p>Käyttö +</p> <p>Käyttäjien osuus väh. 20%</p> | <p>Luokka 2: Käyttö + ja vaikuttavuus -</p> <ul style="list-style-type: none"> ▪ Asiakas- tai käyttäjäkyselyt ▪ Vetoamus tai adressi ▪ Palautteenanto kunnan palveluista ▪ Keskustelu-/kuulemistilaisuudet | <p>Luokka 4: Käyttö + ja vaikuttavuus +</p> <ul style="list-style-type: none"> ▪ Yhdistys- tai järjestötoiminta ▪ Päiväkodin/koulun tms. vanhempainillat ▪ Talkootyö tms. lähiympäristön kehittäminen ▪ Yhteydenotto kunnan viranhaltijaan ▪ Kunnanosa- tai kylätoiminta |



* ko. osallistumistapaa käyttäneistä lähes/yli puolet pitää vaikuttavuutta hyvänä

Kuntalaistutkimus 2024:

**Osallistumistapojen käyttö ja
vaikuttavuusarviot
ajallisessa vertailussa**

Erilaisten osallistumis- ja vaikuttamistapojen käyttö ajanjaksolla 1996–2024.**(% vastanneista käyttänyt)**

| Osallistumistapa | 1996 | 2000 | 2004 | 2008 | 2011 | 2015 | 2017 | 2020 | 2024 | N-2024 |
|---|------|------|------|------|------|------|------|------|-----------|--------|
| Yhdistyksen/järjestön toimintaan osallistuminen * | 21 | 25 | 28 | .. | 35 | 41 | 40 | 40 | 40 | 10 289 |
| Kunnan asiakas-/käyttäjäkyselyyn vastaaminen | .. | .. | 52 | 46 | 48 | 43 | 44 | 39 | 38 | 10 235 |
| Päiväkodin, koulun tms. vanhempainiltaan osallistuminen | .. | 44 | 44 | 43 | 41 | 34 | 34 | 32 | 31 | 10 251 |
| Vetoomuksen tai adressin allekirjoittaminen *** | 25 | 36 | 30 | 26 | 27 | 31 | 32 | 29 | 31 | 10 226 |
| Talkootyöhön osallistuminen***** | .. | 44 | 43 | 39 | 38 | 36 | 35 | 36 | 29 | 10 305 |
| Yhteydenotto kunnan viranhaltijaan ** | 20 | 25 | 26 | 40 | 37 | 31 | 29 | 29 | 29 | 10 211 |
| Palautteen antaminen kunnan järjestämistä palveluista **** | .. | .. | 28 | 31 | 31 | 28 | 29 | 26 | 27 | 10 238 |
| Kunnan järjestämään keskustelu- tai kuulemistilaisuuteen osallistuminen ***** | .. | .. | 22 | 23 | 23 | 24 | 24 | 25 | 21 | 10 243 |
| Kunnanosa-/kylätoimintaan osallistuminen | .. | 21 | 25 | 21 | 21 | 19 | 20 | 18 | 20 | 10 276 |
| Yhteydenotto kunnan luottamushenkilöön ***** | 24 | 32 | 32 | 24 | 23 | 19 | 19 | 20 | 18 | 10 204 |
| Puoluetoimintaan osallistuminen ***** | 9 | 11 | 12 | 7 | 7 | 6 | 6 | 9 | 9 | 10 294 |
| Yleisönosastokirjoituksen kirjoittaminen | 8 | 10 | 10 | 11 | 11 | 9 | 9 | 8 | 8 | 10 232 |
| Vanhus-/vammaisneuvoston, nuorisovaltuuston tms. toimintaan osallistuminen | .. | .. | .. | .. | .. | 5 | 5 | 5 | 4 | 10 258 |
| Valituksen tai oikaisuvaatimuksen tekeminen | 11 | 14 | 13 | 9 | 8 | 8 | 7 | 6 | 3 | 10 225 |
| Kuntalaisaloitteen tekeminen | 6 | 3 | 4 | 3 | 3 | 3 | 3 | 2 | 3 | 10 216 |

* vuosien 2008 ja 2011 kyselyissä erillisessä, yhdistyksiä sisältävässä kysymyspatteristossa hieman eri muotoilulla.

** vuosina 1996, 2000 ja 2004 kysymysmuotoilu oli "Ottanut yhteyttä kunnan johtavaan viranhaltijaan"

*** vuosina 1996–2011 kysymysmuotoilu oli "Allekirjoittanut vetoomuksen"

**** vuoden 2004 kyselyssä erillisenä kysymyksenä ja hieman eri muotoilulla.

***** vuoden 2004 kyselyssä hieman eri muotoilulla. Vuosina 2008 ja 2011 muodossa "Osallistunut kunnan järjestämään keskustelutilaisuuteen"

***** vuosina 1996, 2000 ja 2004 kysymysmuotoilu oli "Ottanut yhteyttä kunnallisiin luottamushenkilöihin"

***** vuosien 2008, 2011 ja 2015 kyselyissä erillisessä, yhdistyksiä sisältävässä kysymyspatteristossa hieman eri muotoilulla.

***** aiempien vuosien kyselyssä lyhyemmässä muodossa

Erilaisten osallistumis- ja vaikuttamistapojen vaikuttavuus ajanjaksolla 1996–2024.

(% vastanneista pitänyt melko tai erittäin vaikuttavana tapana)

| | 1996 | 2000 | 2004 | 2008 | 2011 | 2015 | 2017 | 2020 | 2024 | N-2024 |
|---|------|------|------|------|------|------|------|------|-----------|--------|
| Talkootyöhön osallistuminen***** | .. | 49 | 42 | 47 | 44 | 47 | 49 | 54 | 48 | 6371 |
| Yhdistyksen/järjestön toimintaan osallistuminen* | 43 | 28 | 27 | .. | 35 | 41 | 43 | 44 | 46 | 6824 |
| Yhteydenotto kunnan viranhaltijaan ** | 50 | 33 | 32 | 43 | 42 | 41 | 41 | 43 | 44 | 6308 |
| Kunnanosa-/kylätoimintaan osallistuminen | .. | 37 | 33 | 36 | 33 | 36 | 38 | 38 | 43 | 6076 |
| Päiväkodin, koulun tms. vanhempainiltaan osallistuminen | .. | 38 | 33 | 47 | 43 | 40 | 41 | 45 | 42 | 6226 |
| Yhteydenotto kunnan luottamushenkilöön ***** | 53 | 34 | 33 | 40 | 39 | 39 | 38 | 41 | 42 | 5983 |
| Puoluetoimintaan osallistuminen ***** | 21 | 19 | 21 | 41 | 40 | 40 | 42 | 33 | 35 | 5628 |
| Palautteen antaminen kunnan järjestämistä palveluista **** | .. | .. | .. | 28 | 26 | 30 | 32 | 31 | 32 | 6104 |
| Vanhus-/vammaisneuvoston, nuorisovaltuuston tms. toimintaan osallistuminen | .. | .. | .. | .. | .. | 28 | 29 | 32 | 30 | 5204 |
| Vetoomuksen tai adressin allekirjoittaminen *** | 30 | 20 | 17 | 23 | 21 | 27 | 28 | 30 | 30 | 6284 |
| Kunnan asiakas-/käyttäjäkyselyyn vastaaminen | .. | .. | 15 | 23 | 23 | 27 | 27 | 28 | 29 | 6432 |
| Kuntalaisaloitteen tekeminen | 39 | 19 | 17 | 26 | 24 | 28 | 27 | 28 | 28 | 5181 |
| Kunnan järjestämään keskustelu- tai kuulemistilaisuuteen osallistuminen ***** | .. | .. | 13 | 25 | 23 | 27 | 28 | 30 | 28 | 5824 |
| Valituksen tai oikaisuvaatimuksen tekeminen | 41 | 28 | 25 | 29 | 28 | 29 | 29 | 30 | 26 | 5156 |
| Yleisönosastokirjoituksen kirjoittaminen | 26 | 17 | 16 | 20 | 18 | 20 | 19 | 19 | 19 | 5383 |

* vuosien 2008 ja 2011 kyselyissä erillisessä, yhdistyksiä sisältävässä kysymyspatteristossa hieman eri muotoilulla.

** vuosina 1996, 2000 ja 2004 kysymysmuotoilu oli "Ottanut yhteyttä kunnan johtavaan viranhaltijaan"

*** vuosina 1996-2011 kysymysmuotoilu oli "Allekirjoittanut vetoomuksen"

**** vuoden 2004 kyselyssä erillisenä kysymyksenä ja hieman eri muotoilulla.

***** vuoden 2004 kyselyssä hieman eri muotoilulla. Vuosina 2008 ja 2011 muodossa "Osallistunut kunnan järjestämään keskustelutilaisuuteen"

***** vuosina 1996, 2000 ja 2004 kysymysmuotoilu oli "Ottanut yhteyttä kunnallisiin luottamushenkilöihin"

***** vuosien 2008, 2011 ja 2015 kyselyissä erillisessä, yhdistyksiä sisältävässä kysymyspatteristossa hieman eri muotoilulla.

***** aiempien vuosien kyselyssä lyhyemmässä muodossa

Kuntalaistutkimus 2024:

**Osallistumistapojen käyttö ja
vaikuttavuus kuntakokoluokittain
tarkasteltuna**

Suorien osallistumistapojen käyttö kuntakokoluokittain tarkasteltuna

% vastanneista käyttänyt ko. tapaa (N= 10211-10305)

| Osallistumistapa 2024 | alle 5000 as. | 5000 – 10 000 as. | 10 001 – 20 000 as. | 20 000 - 50 000 as. | 50 001 -100 000 as. | yli 100 000 as. | vaihteluväli (%) | KAIKKI VAST. |
|---|----------------------|--------------------------|----------------------------|----------------------------|----------------------------|------------------------|-------------------------|---------------------|
| Osallistunut jonkin yhdistyksen tai järjestön toimintaan. | 46 | 49 | 46 | 35 | 41 | 32 | 32-49 | 40 |
| Vastannut kunnan asiakas- tai käyttäjäkyselyyn. | 38 | 35 | 39 | 39 | 39 | 40 | 35-40 | 38 |
| Allekirjoittanut vetoomuksen tai adressin. | 26 | 30 | 27 | 33 | 31 | 35 | 26-35 | 31 |
| Osallistunut päiväkodin, koulun tms. vanhempainiltaan tai vastaavaan. | 26 | 32 | 35 | 33 | 30 | 31 | 26-35 | 31 |
| Ottanut yhteyttä kunnan viranhaltijaan. | 41 | 35 | 34 | 30 | 24 | 19 | 19-41 | 29 |
| Osallistunut lähiympäristön kehittämiseen talkootyön tms. kautta. | 38 | 37 | 32 | 26 | 24 | 25 | 24-38 | 29 |
| Antanut palautetta kunnan järjestämistä palveluista. | 26 | 26 | 24 | 29 | 26 | 30 | 24-30 | 27 |
| Osallistunut kunnan järjestämään keskustelu- tai kuulemistilaisuuteen. | 29 | 26 | 22 | 20 | 18 | 15 | 15-29 | 21 |
| Osallistunut kunnan-/kaupunginosan tai kylätoimintaan. | 29 | 29 | 24 | 16 | 16 | 13 | 13-29 | 20 |
| Ottanut yhteyttä kunnan luottamushenkilöön. | 27 | 26 | 24 | 16 | 16 | 10 | 10-27 | 18 |
| Osallistunut jonkin poliittisen puolueen tai järjestön toimintaan. | 13 | 10 | 11 | 7 | 8 | 6 | 6-13 | 9 |
| Kirjoittanut yleisönosastokirjoituksen tms. mielipidekirjoituksen. | 7 | 8 | 8 | 7 | 11 | 8 | 7-11 | 8 |
| Osallistunut kunnan järjestämään osallistuvaan budjetointiin ehdottamalla ja/tai äänestämällä jotain toimenpidettä. | 5 | 7 | 7 | 6 | 7 | 5 | 5-7 | 6 |
| Osallistunut nuorisovaltuuston, vanhus- tai vammaisneuvoston toimintaan. | 6 | 5 | 5 | 3 | 4 | 3 | 3-6 | 4 |
| Tehnyt kuntalaisaloitteen. | 3 | 2 | 3 | 3 | 2 | 2 | 2-3 | 3 |
| Tehnyt kunnallisvalituksen tai oikaisuvaatimuksen. | 2 | 3 | 4 | 3 | 2 | 3 | 2-4 | 3 |
| Osallistunut kunnan asukas-/asiakas- tai käyttäjäraatiin. | 3 | 3 | 2 | 1 | 3 | 3 | 1-3 | 3 |

Eniten ja vähiten käytetyt osallistumistavat kuntakokoluokittain tarkasteltuna

| | alle 5 000 as. | 5 000 - 10 000 as. | 10 001 - 20 000 as. | 20 001 - 50 000 as. | 50 001 - 100 000 as. | yli 100 000 as. |
|--|--|---|---|---|---|---|
| Eniten käytetyt osallistumistavat (%) | | | | | | |
| 1 | Yhdistys- tai järjestötoimintaan osallistuminen | Yhdistys- tai järjestötoimintaan osallistuminen | Yhdistys- tai järjestötoimintaan osallistuminen | Kunnan asiakas- tai käyttäjäkyselyyn vastaaminen | Yhdistys- tai järjestötoimintaan osallistuminen | Kunnan asiakas- tai käyttäjäkyselyyn vastaaminen |
| 2 | Kunnan viranhaltijaan yhteydenotto | Lähiympäristön kehittämiseen talkootyön tms. kautta osallistuminen | Kunnan asiakas- tai käyttäjäkyselyyn vastaaminen | Yhdistys- tai järjestötoimintaan osallistuminen | Kunnan asiakas- tai käyttäjäkyselyyn vastaaminen | Vetoomuksen tai adressin allekirjoittaminen |
| 3 | Kunnan asiakas- tai käyttäjäkyselyyn vastaaminen | Kunnan viranhaltijaan yhteydenotto | Päiväkodin, koulun tms. vanhempainiltaan tai vastaavaan osallistuminen | Vetoomuksen tai adressin allekirjoittaminen | Vetoomuksen tai adressin allekirjoittaminen | Yhdistys- tai järjestötoimintaan osallistuminen |
| 4 | Lähiympäristön kehittämiseen talkootyön tms. kautta osallistuminen. | Kunnan asiakas- tai käyttäjäkyselyyn vastaaminen | Ottanut yhteyttä kunnan viranhaltijaan. | Päiväkodin, koulun tms. vanhempainiltaan tai vastaavaan osallistuminen | Päiväkodin, koulun tms. vanhempainiltaan tai vastaavaan osallistuminen | Päiväkodin, koulun tms. vanhempainiltaan tai vastaavaan osallistuminen |
| 5 | Kunnan keskustelu- tai kuulemistilaisuuteen osallistuminen & Kunnan-/kaupunginosan tai kylätoimintaan osallistuminen | Päiväkodin, koulun tms. vanhempainiltaan tai vastaavaan osallistuminen. | Osallistunut lähiympäristön kehittämiseen talkootyön tms. kautta. | Ottanut yhteyttä kunnan viranhaltijaan. | Palautteen anto kunnan järjestämistä palveluista. | Palautteen anto kunnan järjestämistä palveluista. |
| Vähiten käytetyt osallistumistavat | | | | | | |
| 1 | Kunnallisvalituksen tai oikaisuvaatimuksen tekeminen | Kuntalaisaloitteen tekeminen | Kunnan asukas-/asiakas- tai käyttäjäraatiin osallistuminen | Kunnan asukas-/asiakas- tai käyttäjäraatiin osallistuminen | Kuntalaisaloitteen tekeminen | Kuntalaisaloitteen tekeminen |
| 2 | Kuntalaisaloitteen tekeminen | Kunnallisvalituksen tai oikaisuvaatimuksen tekeminen | Kuntalaisaloitteen tekeminen | Kuntalaisaloitteen tekeminen | Kunnallisvalituksen tai oikaisuvaatimuksen tekeminen | Kunnallisvalituksen tai oikaisuvaatimuksen tekeminen |
| 3 | Kunnan asukas-, asiakas- tai käyttäjäraatiin osallistuminen | Kunnan asukas-, asiakas- tai käyttäjäraatiin osallistuminen | Kunnallisvalituksen tai oikaisuvaatimuksen tekeminen | Kunnallisvalituksen tai oikaisuvaatimuksen tekeminen | Kunnan asukas-/asiakas- tai käyttäjäraatiin osallistuminen | Kunnan asukas-, asiakas- tai käyttäjäraatiin osallistuminen |
| 4 | Osallistuvaan budjetointiin osallistuminen | Nuorisovaltuuston, vanhus- tai vammaisneuvoston toimintaan osallistuminen | Nuorisovaltuuston, vanhus- tai vammaisneuvoston toimintaan osallistuminen | Nuorisovaltuuston, vanhus- tai vammaisneuvoston toimintaan osallistuminen | Nuorisovaltuuston, vanhus- tai vammaisneuvoston toimintaan osallistuminen | Nuorisovaltuuston, vanhus- tai vammaisneuvoston toimintaan osallistuminen |
| 5 | Nuorisovaltuuston, vanhus- tai vammaisneuvoston toimintaan osallistuminen | Osallistuvaan budjetointiin osallistuminen | Osallistuvaan budjetointiin osallistuminen | Osallistuvaan budjetointiin osallistuminen | Osallistuvaan budjetointiin osallistuminen | Osallistuvaan budjetointiin osallistuminen |

Suorien osallistumistapojen vaikuttavuus kuntakokoluokittain

tarkasteltuna. Arviot vaikuttavuudesta asteikolla 1-5; mitä suurempi arvo, sitä positiivisempi arvio. (N=

| Osallistumistapa 2024 | alle 5000 as. | 5000 – 10 000 as. | 10 001 – 20 000 as. | 20 000 - 50 000 as. | 50 001 -100 000 as. | yli 100 000 as. | vaihteluväli (%) | KAIKKI VAST. |
|--|---------------|-------------------|---------------------|---------------------|---------------------|-----------------|------------------|--------------|
| Lähiympäristön kehittämiseen talkootyön tms. kautta osallistuminen | 3,55 | 3,51 | 3,47 | 3,39 | 3,43 | 3,37 | 3,39-3,55 | 3,44 |
| Jonkin yhdistyksen tai järjestön toimintaan osallistuminen | 3,53 | 3,49 | 3,49 | 3,38 | 3,43 | 3,30 | 3,30-3,53 | 3,43 |
| Kunnan-/kaupunginosan tai kylätoimintaan osallistuminen | 3,47 | 3,44 | 3,44 | 3,31 | 3,31 | 3,27 | 3,27-3,47 | 3,36 |
| Kunnan luottamushenkilöön yhteydenotto | 3,47 | 3,36 | 3,35 | 3,30 | 3,25 | 3,29 | 3,25-3,47 | 3,32 |
| Kunnan viranhaltijaan yhteydenotto | 3,47 | 3,37 | 3,43 | 3,29 | 3,23 | 3,25 | 3,23-3,47 | 3,32 |
| Päiväkodin, koulun tms. vanhempainiltaan tms. osallistuminen | 3,31 | 3,30 | 3,33 | 3,33 | 3,26 | 3,24 | 3,24-3,33 | 3,29 |
| Poliittisen puolueen tai järjestön toimintaan osallistuminen | 3,15 | 3,14 | 3,13 | 3,17 | 3,22 | 3,28 | 3,13-3,28 | 3,19 |
| Nuorisovaltuuston, vanhus- tai vammaisneuvoston toimintaan osallistuminen | 3,22 | 3,13 | 3,13 | 3,06 | 3,08 | 3,05 | 3,05-3,22 | 3,10 |
| Palautteenanto kunnan järjestämistä palveluista | 3,15 | 3,05 | 3,11 | 3,11 | 3,03 | 3,06 | 3,03-3,15 | 3,08 |
| Vastannut kunnan asiakas- tai käyttäjäkyselyyn. | 3,13 | 3,02 | 3,11 | 3,08 | 3,03 | 3,03 | 3,02-3,13 | 3,06 |
| Vetoomuksen tai adressin allekirjoittaminen | 3,00 | 2,99 | 3,04 | 3,02 | 3,03 | 3,02 | 2,99-3,04 | 3,02 |
| Kuntalaisaloitteen tekeminen | 3,05 | 2,91 | 3,05 | 3,00 | 2,99 | 3,06 | 2,91-3,06 | 3,01 |
| Kunnan keskustelu- tai kuulemistilaisuuteen osallistuminen | 3,16 | 3,04 | 3,04 | 3,03 | 2,93 | 2,94 | 2,93-3,16 | 3,01 |
| Kunnallisvalituksen tai oikaisuvaatimuksen tekeminen | 2,96 | 2,91 | 2,99 | 2,98 | 3,00 | 3,02 | 2,91-3,02 | 2,98 |
| Osallistuvaan budjetointiin osallistuminen ehdottamalla ja/tai äänestämällä jotain toimenpidettä | 2,91 | 2,92 | 2,97 | 2,95 | 2,95 | 2,95 | 2,91-2,97 | 2,94 |
| Kunnan asukas-, asiakas- tai käyttäjäraatiin osallistuminen | 2,89 | 2,87 | 2,86 | 2,89 | 2,90 | 2,93 | 2,86-2,93 | 2,89 |
| Yleisönosastokirjoituksen tai mielipidekirjoituksen kirjoittaminen | 2,75 | 2,71 | 2,72 | 2,72 | 2,66 | 2,68 | 2,66-2,75 | 2,70 |

Eniten ja vähiten vaikuttavina pidetyt osallistumistavat kuntakokoluokittain tarkasteltuna

| | alle 5 000 as. | 5 000 - 10 000 as. | 10 001 - 20 000 as. | 20 001 - 50 000 as. | 50 001 - 100 000 as. | yli 100 000 as. |
|--|---|---|---|---|---|--|
| Eniten vaikuttavina pidetyt osallistumistavat (5 korkeinta vaikuttavuusarviota asteikolla 1-5) | | | | | | |
| 1 | Talkootyö ym. lähiympäristön kehittäminen | Talkootyö ym. lähiympäristön kehittäminen | Yhdistys- tai järjestötoiminta | Talkootyö ym. lähiympäristön kehittäminen | Talkootyö ym. lähiympäristön kehittäminen | Talkootyö ym. lähiympäristön kehittäminen |
| 2 | Yhdistys- tai järjestötoiminta | Yhdistys- tai järjestötoiminta | Talkootyö ym. lähiympäristön kehittäminen | Yhdistys- tai järjestötoiminta | Yhdistys- tai järjestötoiminta | Yhdistys- tai järjestötoiminta |
| 3 | Kunnanosa- tai kylätoiminta | Kunnanosa- tai kylätoiminta | Kunnanosa- tai kylätoiminta | Päiväkodin, koulun tms. vanhempainillat | Kunnanosa- tai kylätoiminta | Yhteydenotto luottamushenkilöön |
| 4 | Yhteydenotto viranhaltijaan | Yhteydenotto viranhaltijaan | Yhteydenotto viranhaltijaan | Kunnanosa- tai kylätoiminta | Päiväkodin, koulun tms. vanhempainillat | Puolueen tai järjestön toimintaan osallistuminen |
| 5 | Yhteydenotto luottamushenkilöön | Yhteydenotto luottamushenkilöön | Yhteydenotto luottamushenkilöön | Yhteydenotto luottamushenkilöön | Yhteydenotto luottamushenkilöön | Kunnanosa- tai kylätoiminta |
| Vähiten vaikuttavina pidetyt osallistumistavat (keskiarvo asteikolla 1-5 alle 3) | | | | | | |
| 1 | Yleisönosastokirjoitukset tms. | Yleisönosastokirjoitukset tms. | Yleisönosastokirjoitukset tms. | Yleisönosastokirjoitukset tms. | Yleisönosastokirjoitukset tms. | Yleisönosastokirjoitukset tms. |
| 2 | Asukas-/käyttäjäraadit tms. | Asukas-/käyttäjäraadit tms. | Asukas-/käyttäjäraadit tms. | Asukas-/käyttäjäraadit tms. | Asukas-/käyttäjäraadit tms. | Asiakas-/käyttäjäraadit tms. |
| 3 | Osallistuva budjetointi | Kuntalaisaloite | Osallistuva budjetointi | Osallistuva budjetointi | Kunnan keskustelu-/kuulemistilaisuudet | Kunnan keskustelu-/kuulemistilaisuudet |
| 4 | Kunnallisvalitus tai oikaisuvaatimus | Kunnallisvalitus tai oikaisuvaatimus | Kunnallisvalitus tai oikaisuvaatimus | Kunnallisvalitus tai oikaisuvaatimus | Osallistuva budjetointi | Osallistuva budjetointi |
| 5 | | Osallistuva budjetointi & Vetoisuus tai adressi | | | Kuntalaisaloite | Kunnallisvalitus tai oikaisuvaatimus |

Kuntalaistutkimus 2024:

Osallistumistapojen käyttö ja vaikuttavuus ikäluokittain tarkasteltuna

Suorien osallistumistapojen käyttö ikäluokittain tarkasteltuna.**% vastanneista on käyttänyt. (N=10204-10305)**

| Osallistumistapa 2024 | 18-29 v. | 30-39 v. | 40-49 v. | 50-59 v. | 60-69 v. | 70-79 v. | 80+ v. | Vaihtelu- väli | KAIKKI VAST. |
|---|---------------------|---------------------|---------------------|---------------------|---------------------|---------------------|-------------------|---------------------------|-------------------------|
| Jonkin yhdistyksen tai järjestön toimintaan osallistuminen | 30 | 34 | 46 | 41 | 39 | 43 | 49 | 30-49 | 40 |
| Kunnan asiakas- tai käyttäjäkyselyyn vastaaminen | 27 | 36 | 45 | 41 | 40 | 37 | 36 | 27-45 | 38 |
| Vetoomuksen tai adressin allekirjoittaminen | 33 | 37 | 40 | 34 | 30 | 25 | 22 | 22-40 | 31 |
| Päiväkodin, koulun tms. vanhempainiltaan tms. osallistuminen | 11 | 39 | 65 | 43 | 28 | 20 | 19 | 11-65 | 31 |
| Kunnan viranhaltijaan yhteydenotto | 6 | 15 | 29 | 32 | 34 | 34 | 32 | 6-34 | 29 |
| Lähiympäristön kehittämiseen talkootyön tms. kautta osallistuminen | 18 | 20 | 32 | 31 | 30 | 33 | 33 | 18-33 | 29 |
| Palautteenanto kunnan järjestämistä palveluista | 23 | 30 | 37 | 30 | 25 | 25 | 24 | 23-37 | 27 |
| Kunnan keskustelu- tai kuulemistilaisuuteen osallistuminen | 4 | 10 | 18 | 19 | 22 | 29 | 32 | 4-32 | 21 |
| Kunnan-/kaupunginosan tai kylätoimintaan osallistuminen | 14 | 18 | 24 | 21 | 20 | 20 | 20 | 14-24 | 20 |
| Kunnan luottamushenkilöön yhteydenotto | 5 | 9 | 15 | 18 | 20 | 24 | 27 | 5-27 | 18 |
| Poliittisen puolueen tai järjestön toimintaan osallistuminen | 4 | 3 | 7 | 7 | 8 | 12 | 19 | 3-19 | 9 |
| Yleisönosastokirjoituksen tai mielipidekirjoituksen kirjoittaminen | 3 | 3 | 6 | 8 | 8 | 12 | 13 | 3-13 | 8 |
| Osallistuvaan budjetointiin osallistuminen | 5 | 10 | 12 | 7 | 5 | 4 | 5 | 4-12 | 6 |
| Nuorisovaltuuston, vanhus- tai vammaisneuvoston toimintaan osallistuminen | 5 | 2 | 3 | 3 | 3 | 5 | 9 | 2-9 | 4 |
| Kuntalaisaloitteen tekeminen | 1 | 2 | 2 | 3 | 3 | 3 | 4 | 1-4 | 3 |
| Kunnallisvalituksen tai oikaisuvaatimuksen tekeminen | 2 | 2 | 3 | 2 | 2 | 4 | 4 | 2-4 | 3 |
| Kunnan asukas-, asiakas- tai käyttäjäraatiin osallistuminen | 1 | 1 | 2 | 2 | 2 | 4 | 4 | 1-4 | 3 |



Eniten ja vähiten käytetyt osallistumistavat ikäluokittain tarkasteltuna

| | 18-29 v. | 30-39 v. | 40-49 v. | 50-59 v. | 60-69 v. | 70-79 v. | väh. 80 v. |
|--|---|---|---|---|---|---|---|
| Eniten käytetyt osallistumistavat (%) | | | | | | | |
| 1 | Vetoomuksen tai adressin allekirjoittaminen | Päiväkodin, koulun tms. vanhempainiltaan tms. osallistuminen | Päiväkodin, koulun tms. vanhempainiltaan tms. osallistuminen | Päiväkodin, koulun tms. vanhempainiltaan tms. osallistuminen | Kunnan asiakas- tai käyttäjäkyselyyn vastaaminen | Jonkin yhdistyksen tai järjestön toimintaan osallistuminen | Jonkin yhdistyksen tai järjestön toimintaan osallistuminen |
| 2 | Jonkin yhdistyksen tai järjestön toimintaan osallistuminen | Vetoomuksen tai adressin allekirjoittaminen | Jonkin yhdistyksen tai järjestön toimintaan osallistuminen | Jonkin yhdistyksen tai järjestön toimintaan osallistuminen | Jonkin yhdistyksen tai järjestön toimintaan osallistuminen | Kunnan asiakas- tai käyttäjäkyselyyn vastaaminen | Kunnan asiakas- tai käyttäjäkyselyyn vastaaminen |
| 3 | Kunnan asiakas- tai käyttäjäkyselyyn vastaaminen | Kunnan asiakas- tai käyttäjäkyselyyn vastaaminen | Kunnan asiakas- tai käyttäjäkyselyyn vastaaminen | Kunnan asiakas- tai käyttäjäkyselyyn vastaaminen | Kunnan viranhaltijaan yhteydenotto | Kunnan viranhaltijaan yhteydenotto | Lähiympäristön kehittämiseen talkootyön tms. kautta osallistuminen |
| 4 | Palautteenanto kunnan järjestämistä palveluista | Jonkin yhdistyksen tai järjestön toimintaan osallistuminen | Vetoomuksen tai adressin allekirjoittaminen | Vetoomuksen tai adressin allekirjoittaminen | Vetoomuksen tai adressin allekirjoittaminen | Lähiympäristön kehittämiseen talkootyön tms. kautta osallistuminen | Kunnan keskustelu- tai kuulemistilaisuuteen osallistuminen |
| 5 | Lähiympäristön kehittämiseen talkootyön tms. kautta osallistuminen | Palautteenanto kunnan järjestämistä palveluista | Palautteenanto kunnan järjestämistä palveluista | Kunnan viranhaltijaan yhteydenotto | Lähiympäristön kehittämiseen talkootyön tms. kautta osallistuminen | Kunnan keskustelu- tai kuulemistilaisuuteen osallistuminen | Kunnan viranhaltijaan yhteydenotto |
| Vähiten käytetyt osallistumistavat | | | | | | | |
| 1 | Kunnan asukas-, asiakas- tai käyttäjäraatiin osallistuminen | Kunnan asukas-, asiakas- tai käyttäjäraatiin osallistuminen | Kuntalaisaloitteen tekeminen | Kunnallisvalituksen tai oikaisuvaatimuksen tekeminen | Kunnallisvalituksen tai oikaisuvaatimuksen tekeminen | Kuntalaisaloitteen tekeminen | Kuntalaisaloitteen tekeminen |
| 2 | Kuntalaisaloitteen tekeminen | Nuorisovaltuuston, vanhus- tai vammaisneuvoston toimintaan osallistuminen | Kunnan asukas-, asiakas- tai käyttäjäraatiin osallistuminen | Kunnan asukas-, asiakas- tai käyttäjäraatiin osallistuminen | Kunnan asukas-, asiakas- tai käyttäjäraatiin osallistuminen | Kunnallisvalituksen tai oikaisuvaatimuksen tekeminen | Kunnallisvalituksen tai oikaisuvaatimuksen tekeminen |
| 3 | Kunnallisvalituksen tai oikaisuvaatimuksen tekeminen | Kunnallisvalituksen tai oikaisuvaatimuksen tekeminen | Kunnallisvalituksen tai oikaisuvaatimuksen tekeminen | Kuntalaisaloitteen tekeminen | Kuntalaisaloitteen tekeminen | Kunnan asukas-, asiakas- tai käyttäjäraatiin osallistuminen | Kunnan asukas-, asiakas- tai käyttäjäraatiin osallistuminen |
| 4 | Yleisönosastokirjoituksen tai mielipidekirjoituksen kirjoittaminen | Kuntalaisaloitteen tekeminen | Nuorisovaltuuston, vanhus- tai vammaisneuvoston toimintaan osallistuminen | Nuorisovaltuuston, vanhus- tai vammaisneuvoston toimintaan osallistuminen | Nuorisovaltuuston, vanhus- tai vammaisneuvoston toimintaan osallistuminen | Osallistuvaan budjetointiin osallistuminen | Osallistuvaan budjetointiin osallistuminen |
| 5 | Kunnan keskustelu- tai kuulemistilaisuuteen osallistuminen & Poliittisen puolueen tai järjestön toimintaan osallistuminen | Yleisönosastokirjoituksen tai mielipidekirjoituksen kirjoittaminen & Poliittisen puolueen tai järjestön toimintaan osallistuminen | Yleisönosastokirjoituksen tai mielipidekirjoituksen kirjoittaminen | Osallistuvaan budjetointiin osallistuminen & Poliittisen puolueen tai järjestön toimintaan osallistuminen | Osallistuvaan budjetointiin osallistuminen | Nuorisovaltuuston, vanhus- tai vammaisneuvoston toimintaan osallistuminen | Nuorisovaltuuston, vanhus- tai vammaisneuvoston toimintaan osallistuminen |

Suorien osallistumistapojen vaikuttavuus ikäluokittain tarkasteltuna.**Arviot vaikuttavuudesta asteikolla 1-5; mitä suurempi arvo, sitä positiivisempi arvio. (N=5156-6824)**

| Osallistumistapa 2024 | 18-29 v. | 30-39 v. | 40-49 v. | 50-59 v. | 60-69 v. | 70-79 v. | 80+ v. | Vaihtelu- väli | KAIKKI VAST. |
|---|-----------------|-----------------|-----------------|-----------------|-----------------|-----------------|---------------|---------------------------|---------------------|
| Lähiympäristön kehittämiseen talkootyön tms. kautta osallistuminen | 3,43 | 3,35 | 3,47 | 3,46 | 3,45 | 3,44 | 3,50 | 3,35-3,50 | 3,44 |
| Jonkin yhdistyksen tai järjestön toimintaan osallistuminen | 3,41 | 3,34 | 3,47 | 3,46 | 3,41 | 3,42 | 3,50 | 3,34-3,50 | 3,43 |
| Kunnan-/kaupunginosan tai kylätoimintaan osallistuminen | 3,28 | 3,26 | 3,44 | 3,40 | 3,36 | 3,35 | 3,37 | 3,26-3,44 | 3,36 |
| Kunnan luottamushenkilöön yhteydenotto | 3,26 | 3,24 | 3,38 | 3,40 | 3,37 | 3,27 | 3,23 | 3,23-3,40 | 3,32 |
| Kunnan viranhaltijaan yhteydenotto | 3,24 | 3,23 | 3,35 | 3,33 | 3,40 | 3,28 | 3,27 | 3,23-3,40 | 3,32 |
| Päiväkodin, koulun tms. vanhempainiltaan tms. osallistuminen | 3,19 | 3,32 | 3,34 | 3,35 | 3,30 | 3,22 | 3,22 | 3,19-3,35 | 3,29 |
| Poliittisen puolueen tai järjestön toimintaan osallistuminen | 3,44 | 3,28 | 3,32 | 3,21 | 3,10 | 3,12 | 3,19 | 3,10-3,44 | 3,19 |
| Nuorisovaltuuston, vanhus- tai vammaisneuvoston toimintaan osallistuminen | 3,11 | 3,05 | 3,06 | 3,10 | 3,13 | 3,09 | 3,17 | 3,05-3,17 | 3,10 |
| Palautteenanto kunnan järjestämistä palveluista | 3,13 | 3,04 | 3,12 | 3,05 | 3,08 | 3,05 | 3,07 | 3,04-3,13 | 3,08 |
| Vastannut kunnan asiakas- tai käyttäjäkyselyyn. | 3,08 | 2,96 | 3,06 | 3,05 | 3,09 | 3,05 | 3,04 | 2,96-3,09 | 3,06 |
| Vetoomuksen tai adressin allekirjoittaminen | 3,28 | 3,01 | 3,03 | 2,98 | 3,00 | 2,99 | 2,93 | 2,93-3,28 | 3,02 |
| Kuntalaisaloitteen tekeminen | 3,34 | 3,10 | 3,05 | 3,03 | 2,99 | 2,90 | 2,74 | 2,74-3,34 | 3,01 |
| Kunnan keskustelu- tai kuulemistilaisuuteen osallistuminen | 2,95 | 2,92 | 2,98 | 2,97 | 3,04 | 3,05 | 3,02 | 2,92-3,05 | 3,01 |
| Kunnallisvalituksen tai oikaisuvaatimuksen tekeminen | 3,20 | 3,07 | 3,05 | 2,98 | 2,97 | 2,90 | 2,79 | 2,79-3,20 | 2,98 |
| Osallistuvaan budjetointiin osallistuminen | 3,16 | 3,14 | 3,08 | 2,99 | 2,90 | 2,79 | 2,72 | 2,72-3,16 | 2,94 |
| Kunnan asukas-, asiakas- tai käyttäjäraatiin osallistuminen | 2,96 | 2,95 | 3,01 | 2,91 | 2,88 | 2,84 | 2,73 | 2,73-3,01 | 2,89 |
| Yleisönosastokirjoituksen tai mielipidekirjoituksen kirjoittaminen | 2,77 | 2,58 | 2,68 | 2,67 | 2,70 | 2,73 | 2,78 | 2,58-2,78 | 2,70 |



Eniten ja vähiten vaikuttavina pidetyt osallistumistavat ikäluokittain tarkasteltuna

| | 18-29 v. | 30-39 v. | 40-49 v. | 50-59 v. | 60-69 v. | 70-79 v. | väh. 80 v. |
|---|--|--|--|--|--|--|--|
| Eniten vaikuttavina pidetyt osallistumistavat (5 korkeinta vaikuttavuusarviota asteikolla 1-5) | | | | | | | |
| 1 | Poliittisen puolueen tai järjestön toimintaan osallistuminen | Lähiympäristön kehittämiseen talkootyön tms. kautta osallistuminen | Jonkin yhdistyksen tai järjestön toimintaan osallistuminen | Jonkin yhdistyksen tai järjestön toimintaan osallistuminen | Lähiympäristön kehittämiseen talkootyön tms. kautta osallistuminen | Lähiympäristön kehittämiseen talkootyön tms. kautta osallistuminen | Jonkin yhdistyksen tai järjestön toimintaan osallistuminen |
| 2 | Lähiympäristön kehittämiseen talkootyön tms. kautta osallistuminen | Jonkin yhdistyksen tai järjestön toimintaan osallistuminen | Lähiympäristön kehittämiseen talkootyön tms. kautta osallistuminen | Lähiympäristön kehittämiseen talkootyön tms. kautta osallistuminen | Jonkin yhdistyksen tai järjestön toimintaan osallistuminen | Jonkin yhdistyksen tai järjestön toimintaan osallistuminen | Lähiympäristön kehittämiseen talkootyön tms. kautta osallistuminen |
| 3 | Jonkin yhdistyksen tai järjestön toimintaan osallistuminen | Päiväkodin, koulun tms. vanhempainiltaan tms. osallistuminen | Kunnan-/kaupunginosan tai kylätoimintaan osallistuminen | Kunnan luottamushenkilöön yhteydenotto | Kunnan viranhaltijaan yhteydenotto | Kunnan-/kaupunginosan tai kylätoimintaan osallistuminen | Kunnan-/kaupunginosan tai kylätoimintaan osallistuminen |
| 4 | Kuntalaisaloitteen tekeminen | Poliittisen puolueen tai järjestön toimintaan osallistuminen | Kunnan luottamushenkilöön yhteydenotto | Kunnan-/kaupunginosan tai kylätoimintaan osallistuminen | Kunnan luottamushenkilöön yhteydenotto | Kunnan viranhaltijaan yhteydenotto | Kunnan viranhaltijaan yhteydenotto |
| 5 | Vetoimuksen tai adressin allekirjoittaminen | Kunnan-/kaupunginosan tai kylätoimintaan osallistuminen | Kunnan viranhaltijaan yhteydenotto | Päiväkodin, koulun tms. vanhempainiltaan tms. osallistuminen | Kunnan-/kaupunginosan tai kylätoimintaan osallistuminen | Kunnan luottamushenkilöön yhteydenotto | Kunnan luottamushenkilöön yhteydenotto |
| Vähiten vaikuttavina pidetyt osallistumistavat (keskiarvo asteikolla 1-5 alle 3) | | | | | | | |
| 1 | Yleisönosastokirjoituksen tai mielipidekirjoituksen kirjoittaminen | Yleisönosastokirjoituksen tai mielipidekirjoituksen kirjoittaminen | Yleisönosastokirjoituksen tai mielipidekirjoituksen kirjoittaminen | Yleisönosastokirjoituksen tai mielipidekirjoituksen kirjoittaminen | Yleisönosastokirjoituksen tai mielipidekirjoituksen kirjoittaminen | Yleisönosastokirjoituksen tai mielipidekirjoituksen kirjoittaminen | Osallistuvaan budjetointiin osallistuminen |
| 2 | Kunnan keskustelu- tai kuulemistilaisuuteen osallistuminen | Kunnan keskustelu- tai kuulemistilaisuuteen osallistuminen | Kunnan keskustelu- tai kuulemistilaisuuteen osallistuminen | Kunnan asukas-, asiakas- tai käyttäjäraatiin osallistuminen | Kunnan asukas-, asiakas- tai käyttäjäraatiin osallistuminen | Osallistuvaan budjetointiin osallistuminen | Kunnan asukas-, asiakas- tai käyttäjäraatiin osallistuminen |
| 3 | Kunnan asukas-, asiakas- tai käyttäjäraatiin osallistuminen | Kunnan asukas-, asiakas- tai käyttäjäraatiin osallistuminen | | Kunnan keskustelu- tai kuulemistilaisuuteen osallistuminen | Osallistuvaan budjetointiin osallistuminen | Kunnan asukas-, asiakas- tai käyttäjäraatiin osallistuminen | Kuntalaisaloitteen tekeminen |
| 4 | | Kunnan asiakas- tai käyttäjäkyselyyn vastaaminen | | Kunnallisvalituksen tai oikaisuvaatimuksen tekeminen | Kunnallisvalituksen tai oikaisuvaatimuksen tekeminen | Kuntalaisaloitteen tekeminen | Yleisönosastokirjoituksen tai mielipidekirjoituksen kirjoittaminen |
| 5 | | | | Vetoimuksen tai adressin allekirjoittaminen | Kuntalaisaloitteen tekeminen | Kunnallisvalituksen tai oikaisuvaatimuksen tekeminen | Kunnallisvalituksen tai oikaisuvaatimuksen tekeminen |
| 6 | | | | Osallistuvaan budjetointiin osallistuminen | | Vetoimuksen tai adressin allekirjoittaminen | Vetoimuksen tai adressin allekirjoittaminen |

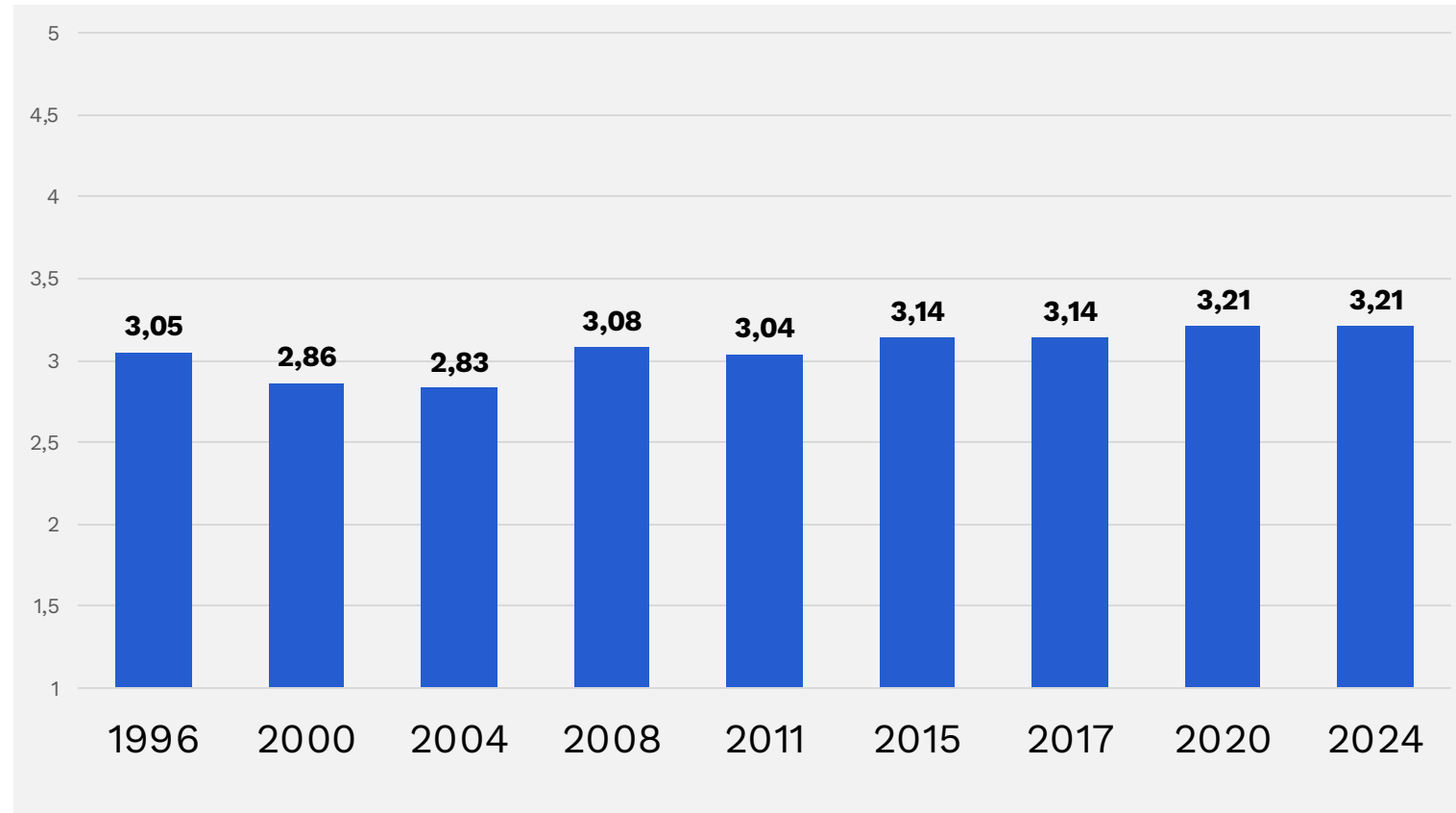
Kuntalaistutkimus 2024:

Osallistumisen vaikuttavuus* yksilöominaisuuksien mukaan tarkasteltuna

***Vaikuttavuusindeksi** on summamuuttuja, joka on laskettu kaikkien Kuntalaistutkimuksessa tarkastelujen 17 osallistumistavan vaikuttavuusarvioista. Vaikuttavuusindeksin arvo vaihtelee asteikolla 1-5; mitä suurempi arvo, sitä positiivisempi vaikuttavuusarvio.

Kuntalaisten arviot suorien osallistumis- ja vaikuttamistapojen vaikuttavuudesta 1996-2024*.

Vaikuttavuusindeksin arvo asteikolla 1-5; mitä suurempi arvo, sitä positiivisempi arvio. (N-2024=10 436)



Kuntalaisten suhtautuminen suorien osallistumistapojen vaikuttavuuteen on pikemmin positiivista kuin kriittistä.

Vaikuttavuusarvio on kaiken kaikkiaan tyydyttävällä tasolla.

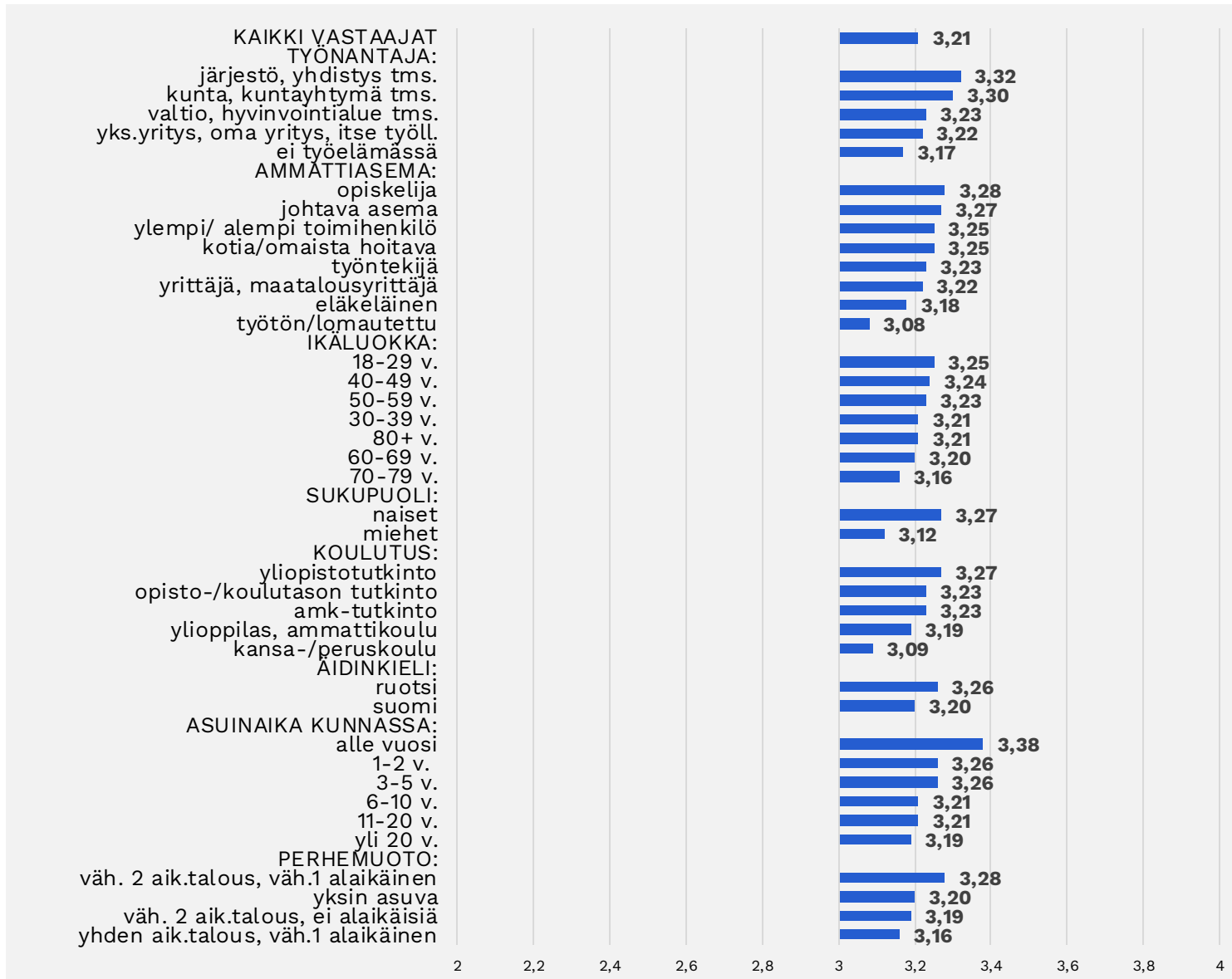
Vaikuttavuusarvio on samalla tasolla kuin edellisellä mittauskerralla vuonna 2020 ja samalla paremmalla tasolla kuin ajanjaksolla 1996-2017.

*Vaikuttavuusindeksin (summamuuttujien) sisältämät erilaisten osallistumistapojen määrät voivat vaihdella eri vuosina.

34 Vuosien 1996-2017 tiedot on raportoitu mm. ARTTU2-tutkimusohjelman loppuraportissa ”[Kuntaudistukset leveämpiä hartioita etsimässä](#)”. (Kuntaliitto 2019)

Kuntalaisten arviot suorien osallistumis- ja vaikuttamistapojen vaikuttavuudesta.

Vaikuttavuusindeksin arvo asteikolla 1-5; mitä suurempi arvo, sitä positiivisempi arvio. (N=8458-8643)



Kaikki vastaajat riippumatta taustasta suorien osallistumistapojen vaikuttavuutta kunnan päätöksentekoon pikemmin hyvänä kuin huonona.

Kaikkein eniten suorien osallistumistapojen vaikuttavuuteen uskovat

- alle vuoden nykyisessä kunnassa asuneet,
- järjestössä/yhdistyksessä tai kuntasektorilla työskentelevät,
- opiskelijat ja johtavassa asemassa olevat,
- yliopistotutkinnon suorittaneet
- naiset
- lapsiperheelliset

Suorien osallistumistapojen vaikuttavuusarviot vuonna 2024:**Vaikuttavuuden vaihteluita eniten selittävät yksilöominaisuudet.**

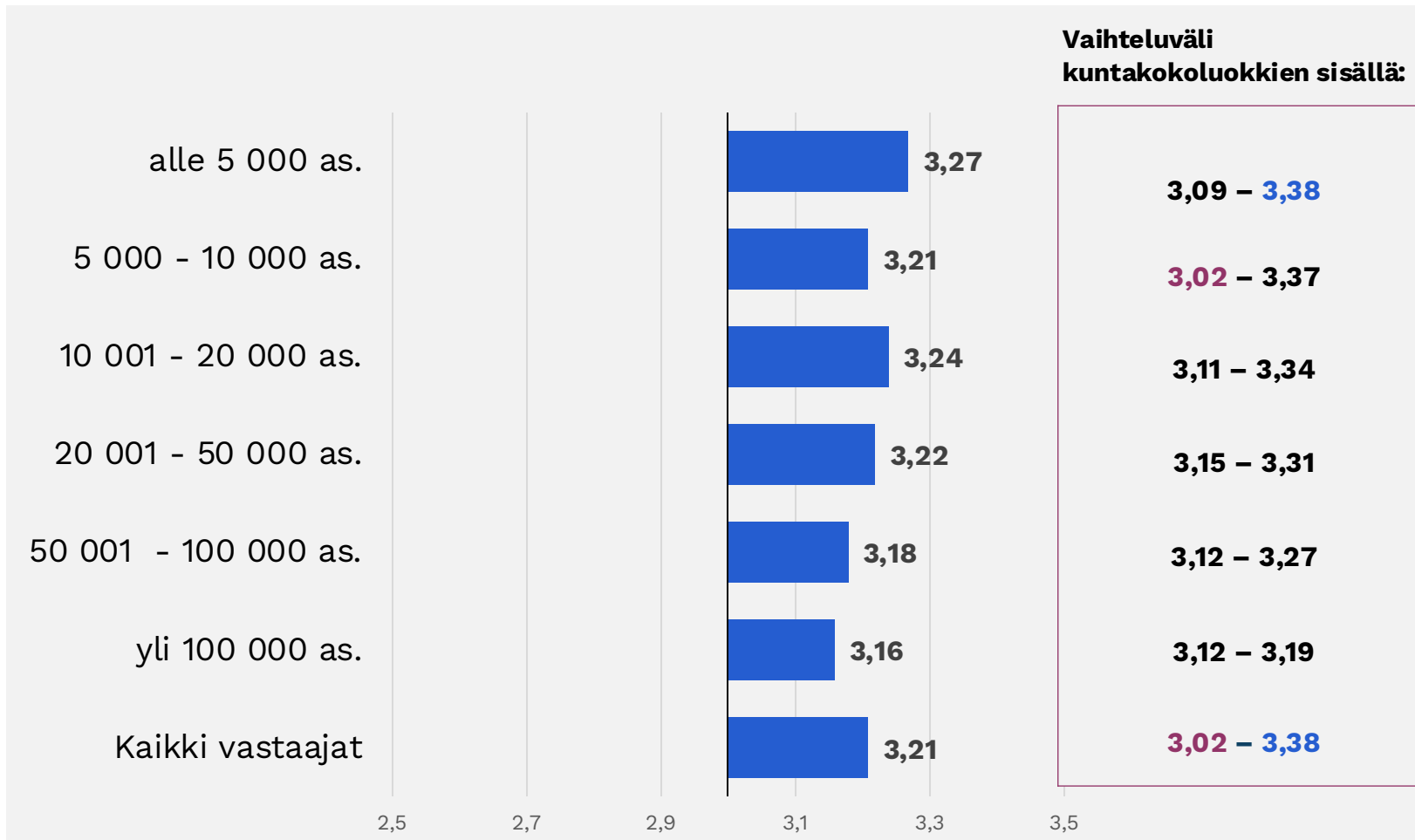
Ne yksilöominaisuudet, joissa ryhmien välinen ero vaikuttavuusindeksin arvojen välillä vähintään 0,09.

| Osallistumisen vaikuttavuuden vaihteluita eniten selittävät yksilöominaisuudet | Positiivisimmin suorien osallistumistapojen vaikuttavuuteen suhtautuvat | Kriittisimmin suorien osallistumistapojen vaikuttavuuteen suhtautuvat |
|--|---|---|
| Ammattiasema | Opiskelija | Työtön tai lomautettu |
| Asuinvuodet kunnassa | Alle vuosi | Yli 20 vuotta |
| Koulutus | Yliopistotutkinto | Peruskoulu/kansakoulu |
| Sukupuoli | Naiset | Miehet |
| Työnantaja | Järjestö, yhdistys tms. | Ei työelämässä olevat |
| Perhemuoto | Kahden tai useamman aikuisen talous, vähintään yksi alaikäinen lapsi | Yhden aikuisen talous, vähintään yksi alaikäinen lapsi |
| Ikäluokka | 18-29-vuotiaat | 70-79-vuotiaat |

- Suorien osallistumistapojen vaikuttavuuden vaihteluita merkittävimmin selittävät tekijät ovat pitkälti samoja kuin aiemmissa vastaavissa Kuntalaistutkimuksissa havaitut tekijät.
- Kunnassa asuinpaikan ja työpaikan sijainnilla sekä äidinkielellä on vain vähäinen merkitys selvitettäessä suorien osallistumistapojen vaikuttavuuden vaihteluita selittäviä tekijöitä.

Kuntalaisten arviot suorien osallistumistapojen vaikuttavuudesta kuntakokoluokittain tarkasteltuna.

Vaikuttavuusindeksin arvo asteikolla 1-5; mitä suurempi arvo, sitä positiivisempi arvio. (N= 8643)



Osallistumistapoja pidetään pikemmin vaikuttavina kuin ei-vaikuttavina kaikissa kuntakokoluokissa ja tutkimuskunnissa.

- Kuntakokoluokkien välisten vaihtelujen lisäksi myös kuntakokoluokkien sisäiset vaihtelut ovat suuria.
- Kokoluokkien sisäiset vaihtelut ovat suuria erityisesti alle 20 000 asukkaan kunnissa, ja ovat suurimmillaan alle 5 000 asukkaan kunnissa.

Vaikuttavuusindeksin kriittinen piste arvo 3,00.

Jos arvo yli 3,00: pikemmin positiivinen arvio. Jos arvo alle 3,00: pikemmin kriittinen kuin positiivinen arvio.

Kuntalaistutkimus 2024:

**Osallistumisen vaikuttavuuden
yhteydet muihin
kuntalaismielipiteisiin**

”Kaikki liittyy kaikkeen”

Osallistumistapojen vaikuttavuusindeksin yhteydet kuntalaisten muihin mielipiteisiin.

Korrelaatiot, Pearson's r, N=8473-10217.

Kaikki korrelaatiot ovat positiivisia ja erittäin merkitseviä.



| | Osallistumistapojen vaikuttavuusindeksi |
|--|---|
| Luottamus kunnan päätöksentekoon ja päättäjiin | .40 |
| Palvelutyytyväisyys | .33 |
| Palvelujen saavutettavuus | .30 |
| Arvio kunnan talouden hoidosta | .25 |
| Kuntavaaleissa äänestäminen on tärkein keino vaikuttaa kunnan asioihin | .25 |
| Arvio kunnan pärjäämisestä kuntien välisessä ”hyvä asua ja elää” –kilpailussa | .22 |
| Samaistuminen kotikuntaan | .20 |
| Asukkaiden vaikutusmahdollisuuksien lisäämisen tärkeys lähialueen kehittämisessä | .20 |
| Samaistuminen kunnanosaan | .19 |
| Samaistuminen omaan asuinalueeseen | .18 |
| Tyytyväisyys nykyiseen elämäntilanteeseen | .15 |
| Arvio omasta hyvinvoinnista tällä hetkellä | .14 |

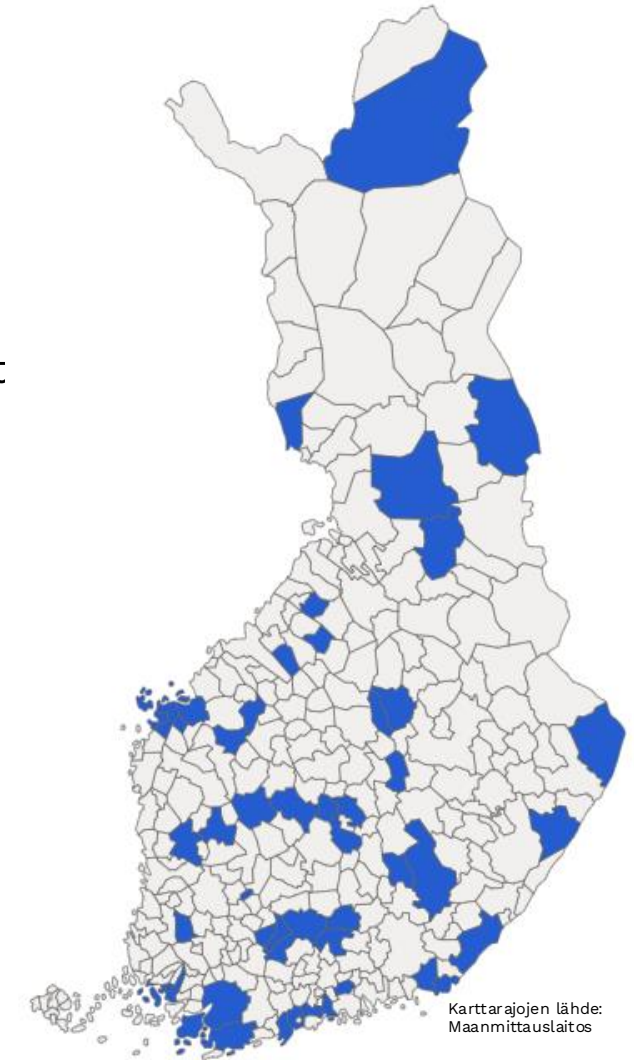
Arviot osallistumistapojen vaikuttavuudesta ovat merkitsevässä yhteydessä monien muiden kuntalaismielipiteiden kanssa.

- Selvästi merkitsevimmän osallistumistapojen vaikuttavuus korreloi kuntalaisten kunnan päätöksentekoa ja päättäjiä kohtaan tuntemaan luottamuksen kanssa.
- Vastaavia merkitseviä yhteyksiä on havaittu myös aiemmissa Kuntaliiton Kuntalaistutkimuksissa.

Tietoa Kuntalaistutkimuksesta 2024

- Tutkimuksessa kartoitetaan kuntalaisten mielipiteitä mm. kunnallisista palveluista, päätöksenteosta, osallistumisesta ja vaikuttamisesta sekä samaistumisesta kotikuntaan ja muihin alueellisiin kokonaisuuksiin.
- Kohdejoukkona 32 900 kuntalaista 46 tutkimuskunnasta. Tutkimuskunnat edustavat erikokoisia ja erityyppisiä kuntia eri puolelta Suomea ja muodostavat koko kuntakenttään yleistettävän otoksen.
- Kuntaliitto julkaisi [tiedotteen 2.5.2024](#) tutkimuksen käynnistymisestä.
- Postikyselynä tehty tiedonkeruu toteutettiin touko-kesäkuussa 2024. Kyselyyn saatiin kaikkiaan 10 537 vastausta (32%).
- Kuntaliitto on toteuttanut vastaavia tutkimuksia jo vuodesta 1996 alkaen, viimeisin keväällä 2020.
- **Lisätietoja:** www.kuntaliitto.fi/kuntalaistutkimus2024

Tutkimuskunnat: Asikkala, Askola, Espoo, Hamina, Hattula, Hirvensalmi, Hollola Hämeenlinna, Ilomantsi, Inari, Jyväskylä, Kankaanpää, Keitele, Kemiönsaari, Keuruu, Kirkkonummi, Kitee, Kuusamo, Lappajärvi, Lappeenranta, Lapua, Mikkeli, Mustasaari, Naantali, Nivala, Oulainen, Parkano, Petäjävesi, Pielavesi, Pirkkala, Pudasjärvi, Puolanka, Raasepori, Raisio, Rautalampi, Salo, Sipoo, Säkyä, Toholampi, Tornio, Turku, Vaasa, Vantaa, Virolahti, Virrat ja Vöyri.



Lisätietoja – Ytterligare information:

www.kuntaliitto.fi/kuntalaistutkimus2024

www.kommunforbundet.fi/invanarundersokning2024

www.kuntaliitto.fi/erilaistuvakuntasuomi2025

www.kommunforbundet.fi/kommunforbundet/tjanster/forskning/forandringarnaskommunfinland

Marianne Pekola-Sjöblom

Tutkimuspäällikkö – Forskningschef

Marianne.pekola-sjoblom@kuntaliitto.fi

[@M_PekolaSjoblom](https://www.instagram.com/M_PekolaSjoblom)



www.kuntaliitto.fi

www.kommunforbundet.fi

ERILAISTUVA KUNTASUOMI 2025

Kuntaliiton tutkimusohjelma 2020–2025