

Materiaalia julkisen talouden tasapainosta

@MinnaPunakallio 24.10.2024

Julkisen talouden tila

Nettoluotonanto* euroina ja suhteessa BKT:hen, %

Julkinen talous ilman sosiaaliturvarahastoja on sitkeästi alijäämäinen.

Nettoluotonanto, mrd. euroa	2022	2023	2024	2025	2026	2027	2028
Paikallishallinto, v. 2023- kuntahallinto	-0,4	-1,3	-1,3	-1,9	-1,9	-2,1	-1,9
Hyvinvointialueet		-1,7	-1,9	-0,6	-0,7	-0,9	-1,7
Valtio	-3,6	-8,9	-8,8	-10,7	-9,3	-9,1	-8,3
Sosiaaliturvarahastot	3,5	3,7	1,7	3,9	4,3	5,0	5,1
Yhteensä	-0,5	-8,2	-10,2	-9,2	-7,7	-7,2	-6,9

Nettoluotonanto, suhteessa BKT:hen	2022	2023	2024	2025	2026	2027	2028
Paikallishallinto, v. 2023-kuntahallinto	-0,1 %	-0,5 %	-0,5 %	-0,6 %	-0,6 %	-0,7 %	-0,6 %
Hyvinvointialueet		-0,6 %	-0,7 %	-0,2 %	-0,2 %	-0,3 %	-0,5 %
Valtio	-1,4 %	-3,3 %	-3,2 %	-3,7 %	-3,1 %	-2,9 %	-2,6 %
Sosiaaliturvarahastot	1,3 %	1,4 %	0,6 %	1,4 %	1,4 %	1,6 %	1,6 %
Yhteensä	-0,2 %	-3,0 %	-3,7 %	-3,2 %	-2,6 %	-2,3 %	-2,1 %

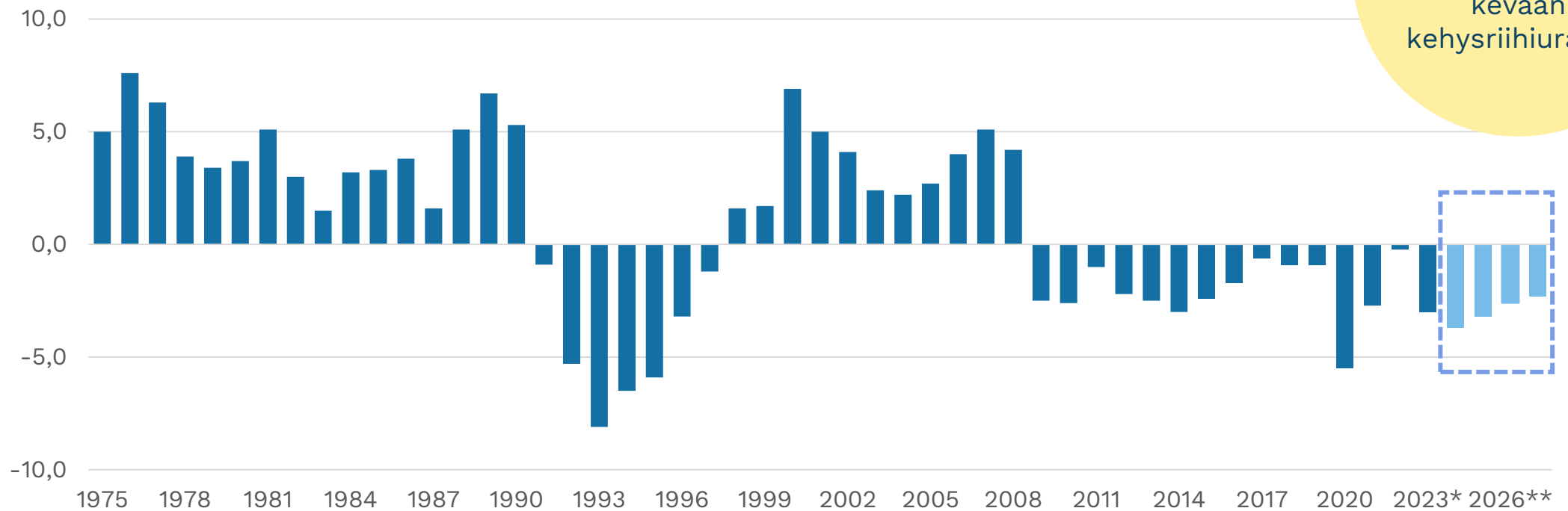
* Nettoluotonanto = sektorin kokonaistulojen ja kokonaismenojen (ml. investoinnit) erotus kansantalouden tilinpidon mukaan

Julkisen talouden hoitoa ohjaavat Petteri Orpon hallituksen tavoitteet

- Keskipitkän aikavälin tavoite (MTO) julkisen talouden rakenteellisen rahoitusaseman muutokselle: -0,5 % suhteessa BKT:een
- Julkisen talouden velkasuhteen vakauttaminen ja kääntäminen **ylivaalikautisessa** tarkastelussa pysyvästi alenevalle uralle
- **Julkisen talouden alijäämä pidetään vuonna 2024 alle 3,5 prosentissa**
- Julkisen talouden alijäämä on korkeintaan 1 % suhteessa bruttokansantuotteeseen vuoteen 2028 mennessä. Alasektorit:
 - Valtiontalouden alijäämä korkeintaan 2½ % suhteessa BKT:hen
 - Kuntahallinnon rahoitusasema **lähellä tasapainoa tai hieman alijäämäinen**
 - Hyvinvointialuehallinnon rahoitusasema lähellä tasapainoa
 - Työeläkerahastojen ylijäämä noin 1½ % suhteessa BKT:hen
 - Muiden sosiaaliturvarahastojen rahoitusasema lähellä tasapainoa
- EU-viitekehys:
 - Julkisen talouden alijäämä saa olla enintään 3 % ja velka enintään 60 prosenttia suhteessa BKT:een

Julkisen sektorin tulojen ja menojen erotus, nettoluotonanto 1975-2028

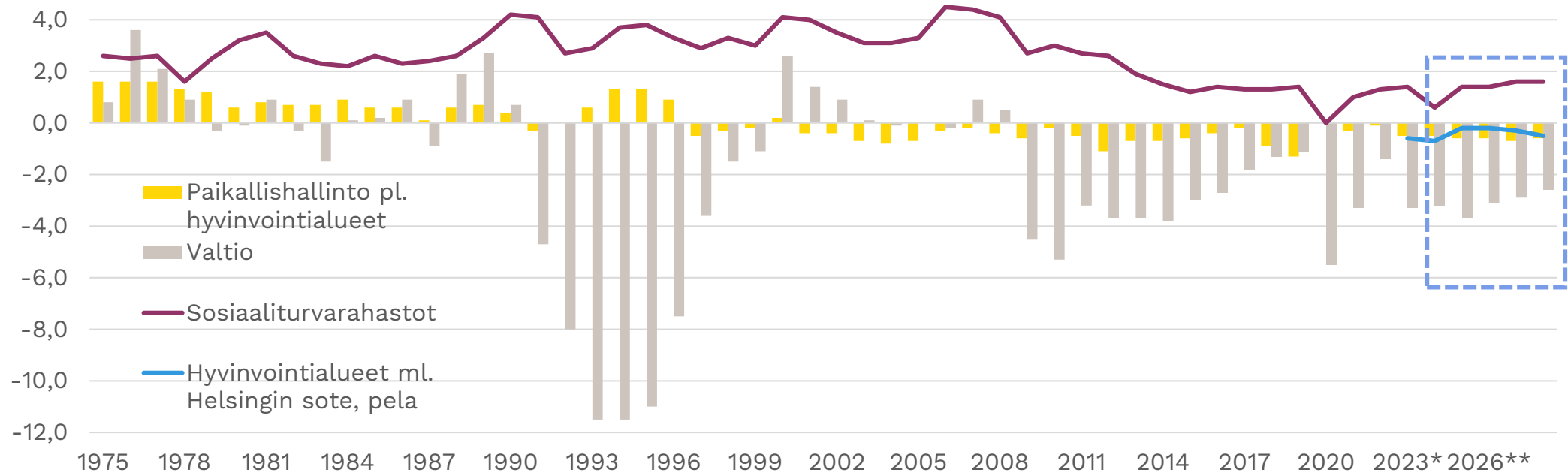
Suhteessa bruttokansantuotteeseen, %



Ennuste on heikentynyt vuoden 2024 aikana kevään kehysriihiurasta.

Julkisen talouden alasektoreista vain sosiaaliturvarahastot

Nettoluotonanto suhteessa bruttokansantuotteeseen

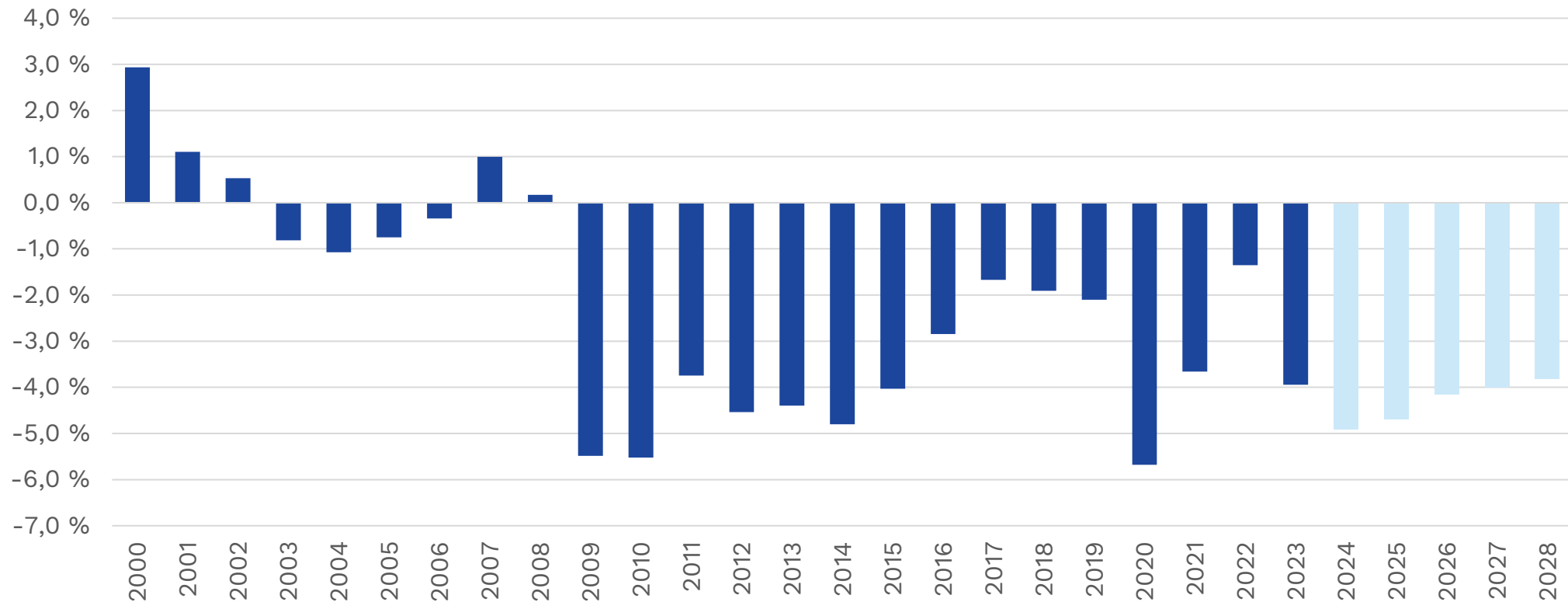


Lähteet: Tilastokeskus, valtiovarainministeriö, Taloudellinen katsaus syksy 2024

24.10.2024

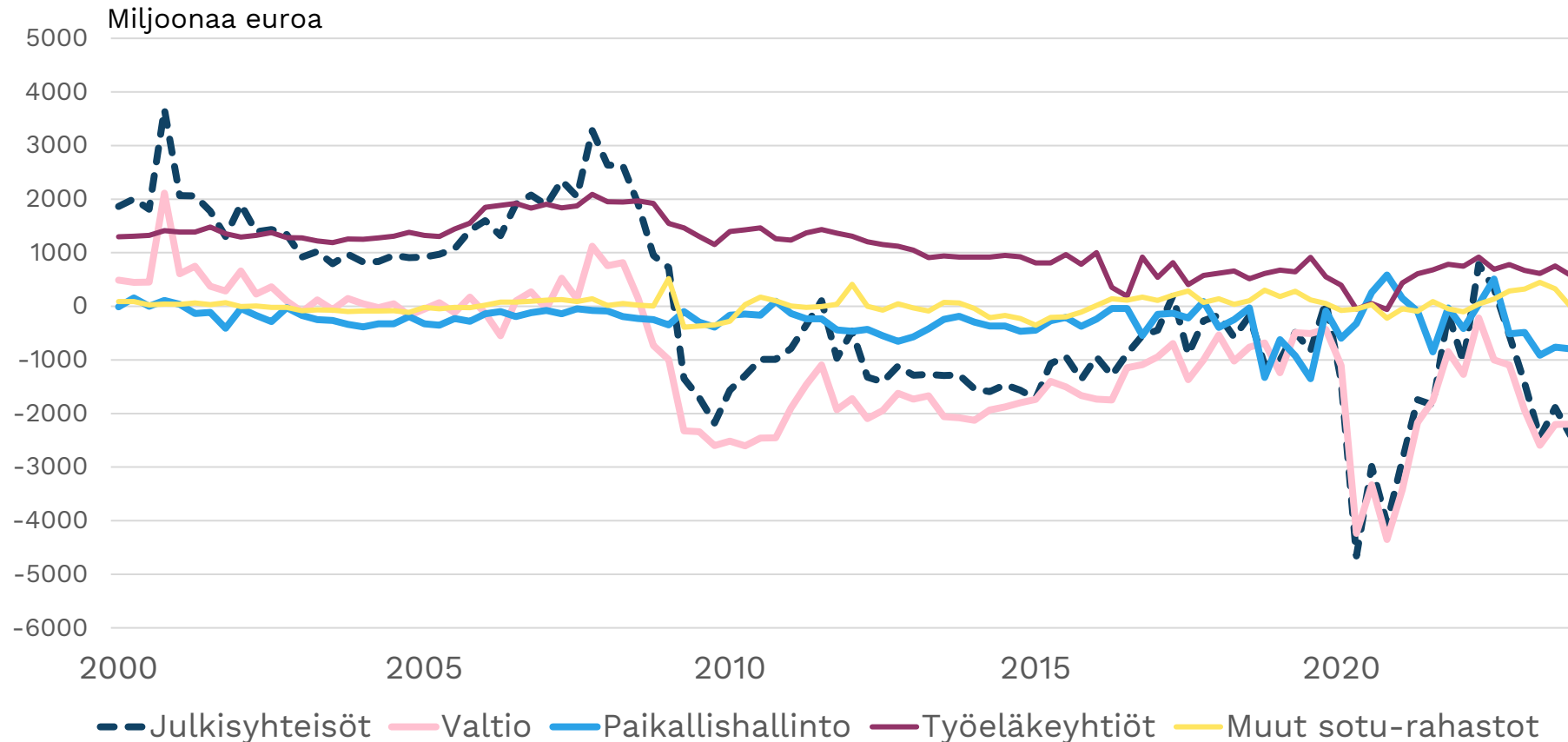
Julkisen talouden (pl. työeläkelaitokset) tila ei vahvistu lähivuosina

nettoluotonanto, suhteessa bruttokansantuotteeseen



Julkisen sektorin tila

kansantalouden tilinpidon nettoluotonanto, kausitasoitus ja työpäiväkorjaus



Paikallishallinto sisältää vuodesta 2023 lähtien myös hyvinvointialueet