

A photograph of two women, one with long blonde hair and one with dark curly hair, both smiling and looking towards each other. They are positioned behind a dark, textured wall that runs diagonally across the frame. The background is a bright, overcast sky. In the bottom right corner, there are blue paint splatters on the dark wall.

Kotoutumisen edistäminen on monialaista: Toimijoiden roolit eri tasoilla

Johdanto

- Kuntien ja hyvinvointialueen yhteistyön rakenteiden ja toimintamallien suunnittelu on osa Kuntien ja hyvinvointialueiden yhteistyö ja yhdyspinnat projektia. Projektia toteuttaa Kuntaliitto ry ja Hyvinvointialueyhtiö Hyvil Oy. Projektia rahoittaa lisäksi sosiaali- ja terveystieteiden ministeriö.
- Onnistunut kotoutuminen tarkoittaa, että maahanmuuttajat saavuttavat tasavertaisen aseman muun väestön kanssa. Kotoutumista edistämällä pyritään luomaan edellytykset sille, että maahanmuuttaneet voivat rakentaa tulevaisuuttaan osana suomalaista yhteiskuntaa, oppia paikallista kulttuuria ja kieltä sekä päästä osallisiksi työelämässä ja yhteisöissä. Onnistunut kotoutumisen edistäminen vaatii johdonmukaista yhteistyötä useiden toimijoiden välillä.
- Kotoutumisen edistämiseen osallistuu laajasti eri toimijoita. Kotoutumisen edistäminen on monialaista niin siihen osallistuvien ministeriöiden ja viranomaisten kuin muidenkin sektoreiden toimijoiden näkökulmasta.
- Tämän materiaalin tavoitteena on tuoda esiin kotoutumisen edistämisen monialainen ja poikkihallinnollinen luonne sekä selkeyttää eri toimijoiden rooleja maahanmuuton, maahanmuuttaneiden palveluiden ja kotoutumisen eri vaiheissa.
- Materiaali on suunnattu erityisesti kuntien ja hyvinvointialueiden viranhaltijoille ja luottamushenkilöille.
- On huomioitava, että materiaalissa mainittujen toimijoiden lisäksi maahanmuuton, maahanmuuttaneiden palvelujen järjestämisessä ja kotoutumisen edistämässä on mukana laajasti myös muita keskeisiä tahoja, joita ovat esimerkiksi oppilaitokset, työnantajat ja yritykset.

Kunnat ja hyvinvointialueet

- **Kunnan** tehtäviin kuuluu kunnan peruspalveluiden järjestäminen ja sovittaminen maahanmuuttajille, sekä esimerkiksi kotoutumislain mukaisten palvelujen järjestäminen. Lisäksi kunta vastaa pakolaisten vastaanotosta, kotoutumisen edistämisen suunnittelusta ja kehittämisestä paikallistasolla ja sen yhteensovittamisesta hyvinvointialueen kanssa. Kotoutumispalvelujen lisäksi kunta järjestää laajasti myös muita erilaisia palveluja, joilla tuetaan esimerkiksi eri ikäisten maahanmuuttaneiden kielenoppimista, työllistymistä ja edistetään hyviä väestösuhteita.
- **Hyvinvointialue** vastaa maahanmuuttaneiden sosiaali- ja terveystalveluiden järjestämisestä samalla tavoin kuin muille asukkaille. Hyvinvointialue tekee yhteistyötä kunnan kanssa esimerkiksi osallistumalla kotoutumislain mukaisten asiakassuunnitelmien laadintaan sekä pakolaisten vastaanoton tehtäviin. Lisäksi hyvinvointialue vastaa perheryhmäkotien perustamisesta, huolehtii alaikäisten ilman huoltajaa saapuneiden tuesta. Hyvinvointialueet vastaavat palvelujensa soveltumisesta maahanmuuttaneille ja kotoutumisen edistämisen huomioimisesta suunnittelussa ja kehittämisessä.
- Kunnan ja hyvinvointialueen rooleja ja tehtäviä on kotoutumislainsäädännön osalta on avattu tarkemmin erillisessä Kuntaliiton ja Hyvilin julkaisemassa lainsäädäntöön perustuvassa koonnissa
- Myös kotoutuminen.fi –sivustolla on määritelty uuden kotoutumislain mukaisia tehtäviä

Työ- ja elinkeinoministeriö

- Kotoutumislaisissa on säädetty valtion kotouttamisohjelmasta. Valtioneuvosto päättää valtakunnallisesta kotoutumisen edistämisen kehittämisestä laatimalla kotoutumisen edistämisen tavoitteet sisältävän valtion kotoutumisen edistämishjelman neljäksi vuodeksi kerrallaan. Työ- ja elinkeinoministeriö vastaa ohjelman valmistelusta yhteistyössä muiden ministeriöiden kanssa.

Työ- ja elinkeinoministeriö vastaa myös seuraavista kokonaisuuksista:

- Kotoutumispolitiikan suunnittelu, ohjaus ja yhteensovittaminen
- Työntekijöiden, yrittäjien, opiskelijoiden, tutkijoiden ja harjoittelijoiden maahanmuuton politiikan, lainsäädännön ja hallinnon kehittäminen
- Kotoutumisen edistämisen kokonaisuuden ja politiikan seuranta ja arviointi
- KEHA- keskuksen ja ELY-keskusten ohjaus

Lue lisää: <https://tem.fi/tyovoiman-maahanmuutto-ja-kotouttaminen>



HYVIL **KUNTA LIITTO**

Sosiaali- ja terveysministeriö

- Sosiaali- ja terveysministeriö määrittelee sosiaali- ja terveyspalvelujen kehittämisen suuntaviivat, valmistelee lainsäädännön ja ohjaa uudistusten toteuttamista.
- Sosiaali- ja terveysministeriö yhteensovittaa toimia, joilla lisätään koko väestön, mukaan lukien maahanmuuttaneet, hyvinvointia ja sosiaalista osallisuutta sekä terveyttä ja toimintakykyä. Tavoitteena on, että hyvinvoinnin ja terveyden edistäminen otetaan huomioon kaikessa päätöksenteossa.
- STM:lle kuuluvat siten esimerkiksi maahanmuuttaneiden toimeentuloon liittyvät kysymykset.
- Ministeriö huolehtii maahanmuuttaneiden sosiaaliturvaan ja kotoutumisen kannalta olennaisiin sosiaali- ja terveyspalveluihin liittyvästä lainsäädännöstä ja niiden toimeenpanoon liittyvästä ohjauksesta.

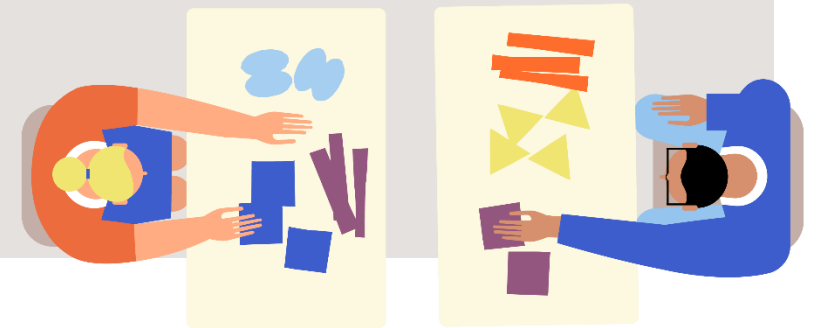
Lue lisää: <https://stm.fi/maahanmuuttajien-hyvinvointi>



Sisäministeriö

- Sisäministeriö vastaa maahanmuuttopolitiikan kokonaisuudesta, johon kuuluvat seuraavat osa-alueet:
- Maahanmuuttoa ja kansalaisuutta koskevan lainsäädännön kokonaisuus
- Maahanmuuttohallinnon ohjaaminen ja kehittäminen
- Maahanmuuttoasioihin liittyvän toiminnan yhteen sovittaminen eri hallinnonalojen välillä
- Suomen edustaminen useimmissa maahanmuuttoasioissa Euroopan unionissa ja kansainvälisessä yhteistyössä
- Maahanmuuttoviraston tulosohtjaaminen
- Työvoiman maahanmuuton osalta sisäministeriö vastaa tulosohtjauksesta yhdessä TEM:n kanssa.

Lue lisää: <https://intermin.fi/maahanmuutto>



Muita keskeisiä ministeriötä

Opetus- ja kulttuuriministeriö

- Maahanmuuttaneiden koulutuksen kehittäminen eri koulutusasteilla.
- Maahanmuuttaneiden kulttuuria, liikuntaa ja nuorisotyötä sekä uskontoa koskevat asiat.
- <https://okm.fi/tehtavat-ja-tavoitteet>

Oikeusministeriö

- Turvapaikanhakijoiden oikeusapuun liittyvästä lainsäädännöstä vastaaminen.
- <https://oikeusministerio.fi/vastuualueet>

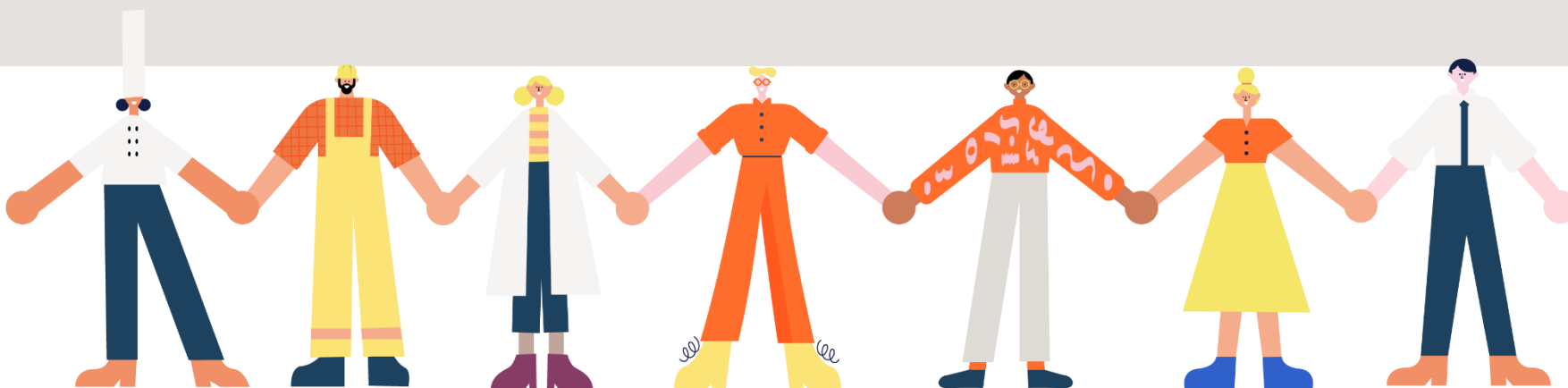
Ulkoministeriö

- Vastaa viisumipolitiikasta. Suomen ulkomaanedustustojen tehtäviin kuuluu esimerkiksi viisumeiden myöntäminen ja kansalaisuusilmoitusten sekä oleskelulupahakemusten vastaanottaminen
- <https://um.fi/vastuualueet>



Maahanmuuttovirasto

- Vastaa oleskelulupien myöntämisestä, EU-kansalaisten rekisteröinnistä ja turvapaikkahakemusten käsittelystä
 - Lisäksi maahanmuuttovirasto ohjaa vastaanottokeskusten toimintaa
 - Tekee päätökset käännyttämisestä ja karkottamisesta
 - Käsittelee kansalaisuushakemukset ja myöntää muukalaispasseja
 - Tuottaa lisäksi tietoa viranomaisille, poliittisen päätöksenteon tueksi sekä kansallista ja kansainvälistä yhteistyötä varten.
- Lue lisää: <https://migri.fi/tietoa-meista>



ELY-keskukset



- Ely-keskukset hoitavat alueellisesti kotoutumisen edistämiseen, pakolaisten vastaanottoon, työvoiman maahanmuuttoon ja hyviin väestösuhteisiin liittyviä tehtäviä, joita ovat esimerkiksi:
- Alueellinen kehittäminen, yhteistyö, yhteensovittaminen ja seuranta
- Kuntien ja hyvinvointialueiden tukeminen ja neuvonta
- Kuntaan ohjaamisen alueellinen strategia, pakolaisten vastaanotosta sopiminen kuntien kanssa ja pakolaisten vastaanottoon liittyvien kustannusten korvaamisen päätökset.
- Perheryhmäkotien perustaminen, ohjaus ja valvonta viranomaisyhteistyössä
- Edustajien toiminnan ohjaus ja valvonta
- Työ- ja koulutusperusteista maahanmuuton edistäminen seuraamalla osaavan työvoiman saatavuutta ja työmarkkinoiden kehitystä. Kansallisten rekrytointimallien kehittäminen, alueellisten työlupalinjausten laatiminen ja Talent Boost -toimintojen edistäminen.
- Lue lisää: <https://www.ely-keskus.fi/maahanmuutto>

KEHA-keskus



- Seuraa ja arvioi kotoutumisen edistämisen tuloksellisuutta sekä tarjoaa valtakunnallista tukea osaamisen ja palveluiden kehittämisessä.
- Tarjoaa neuvontaa kuntien ja muiden toimijoiden tueksi kotoutumisen ja asettautumisen edistämässä.
- Vastaa kotoutumislain mukaisesta rekisterinpidosta sekä valtakunnallisen tietovarannon, asiakastietojärjestelmän ja koulutusportti- tietojärjestelmän kehittämisestä.
- Tuottaa monikielistä materiaalin viranomaisasiointiin, hoitaa pakolaisten vastaanoton korvausten maksatukseen liittyviä tehtäviä ja oikeudellista neuvontaa
- KEHA-keskus yhdessä Business Finlandin muodostaa valtion Work in Finland -toiminnon, joka toteuttaa valtion tehtävää osaajien maahanmuuton edistämässä ja kansainvälisessä rekrytoinnissa.
- 1.1.2025 alkaen tehtäviin sisältyy myös kansainvälisen rekrytoinnin tehtäviä ja yliaalueellista tietojen keruuta avoimista työpaikoista, työnantaja- ja asiakasneuvontaa, sekä EURES-verkoston operatiivinen koordinointi.
- Lue lisää: <https://www.keha-keskus.fi/en/web/guest/tehtavat-ja-palvelut/tyovoima-ja-kotoutuminen>

Muita keskeisiä viranomaisia 1/2

Opetushallitus

- Tehtävä esimerkiksi suomalaisen yhteiskunnan kansainvälistymisen tukeminen ja ulkomaalaisten tutkintojen ja ammattipätevyyksien tunnustamisesta vastaaminen. Opetushallitus määrää aikuisten maahanmuuttaneiden kotoutumiskoulutuksen opetussuunnitelman perusteet sekä suomen ja ruotsin kielitaidon päättötestauksen toteuttamisesta
- <https://www.oph.fi/fi/tietoa-meista/opetushallituksen-tehtavat>

Yhdenvertaisuusvaltuutettu

- Yhdenvertaisuusvaltuutettu valvoo yhdenvertaisuuslain noudattamista sekä edistää yhdenvertaisuuden toteutumista ja syrjinnän ehkäisyä. Lisäksi valtuutettu toimii kansallisena ihmiskaupparaportoijana.
- <https://yhdenvertaisuusvaltuutettu.fi/syrjintaan-puuttuminen>

THL

- Tehtävinä väestön hyvinvoinnin ja terveyden edistäminen, terveys- ja sosiaalipalveluiden kehittäminen sekä sairauksien ja sosiaalisten ongelmien ehkäiseminen. Tekee myös maahanmuuttoon, kotoutumiseen ja monikulttuurisuuteen liittyvää tutkimusta.
- <https://thl.fi/thl/tietoa-meista>

Muita keskeisiä viranomaisia 2/2

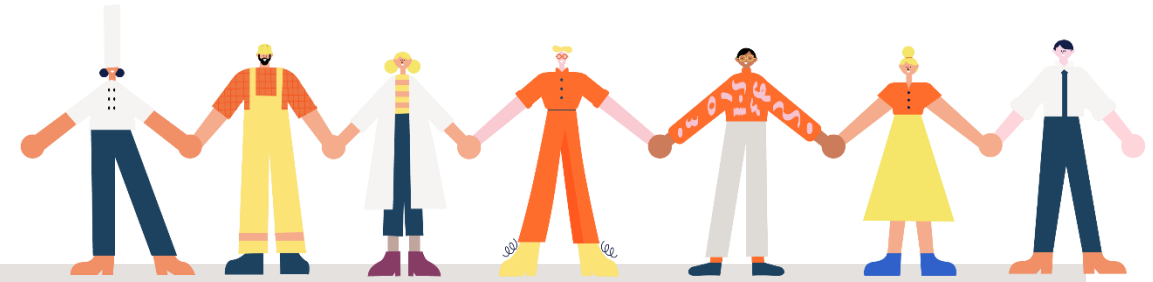
AVI

- Aluehallintovirasto (AVI) vastaa toimialaansa kuuluvissa asioissa maahanmuuttaneiden kotoutumista edistävien ja tukevien toimenpiteiden ja palvelujen suunnittelusta, ohjauksesta ja valvonnasta
- Työsuojeluviranomaisen tehtävät, johon sisältyy myös esimerkiksi ulkomaalaisen työvoiman käytön valvonta
- <https://avi.fi/tietoa-meista/toimintamme/valvomme>

Valvira

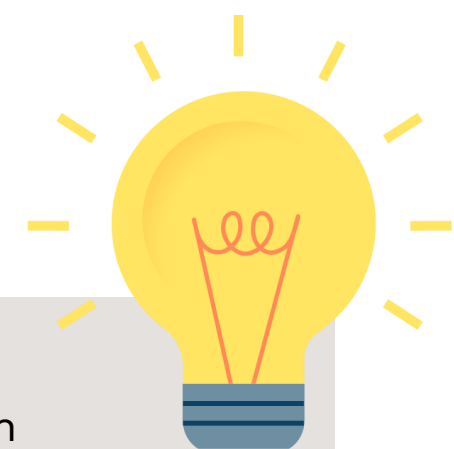
- Sosiaali- ja terveysalan lupa- ja valvontavirasto (Valvira) on sosiaali- ja terveysministeriön hallinnonalan keskusvirasto, joka myöntää esimerkiksi sosiaali- ja terveysalan lupia ja ohjaa aluehallintovirastoja
- Aluehallintoviraston ja Valviran tehtävänä on ohjata ja valvoa perheryhmäkodin toimintaa yhdessä hyvinvointialueen ja ELY-keskuksen kanssa.
- <https://valvira.fi/tutustu-valviraan>

Järjestöt



- Järjestöjen rooli kotoutumisen edistämässä määräytyy järjestön omien tavoitteiden mukaisesti
- Järjestöt tuottavat esimerkiksi palveluja ja antavat apua ja neuvontaa maahanmuuttaneille
- Järjestöt järjestävät matalan kynnyksen toimintaa, joka tukee kotoutumista vahvistamalla esimerkiksi suomen/ruotsin kielen taitoa, sosiaalisia verkostoja ja työelämävalmiuksia.
- Järjestötoiminta edistää kontaktien luomista maahanmuuttaneiden ja valtaväestön välillä tuomalla heidät yhteen
- Järjestöt toimivat vaikuttajina tuoden esiin maahanmuuttaneiden näkemyksiä ja tarpeita. Ne tekevät yhteistyötä viranomaisten kanssa ja voivat olla mukana kehittämässä esimerkiksi kunnan palveluja.
- Järjestöjen asiantuntemusta kotoutumiseen liittyen hyödynnetään lainvalmistelun ja maahanmuuttopolitiikan kehittämisessä.

Muita keskeisiä toimijoita



Etnisten suhteiden neuvottelukunta, ETNO

- Etnon päätarkoituksena on mahdollistaa vuoropuhelua maahanmuuttaneiden, etnisten vähemmistöjen, viranomaisten, poliittisten puolueiden ja kansalaisjärjestöjen välillä. Etno toimii myös asiantuntijaverkostona maahanmuuttoon, kotoutumiseen, maahanmuuttaneiden vaikuttamismahdollisuuksiin ja osallistumiseen, yhdenvertaisuuteen ja eri väestöryhmien väliseen vuoropuheluun liittyvissä kysymyksissä. Etnolla on valtakunnallisen neuvottelukunnan lisäksi seitsemän alueellista neuvottelukuntaa.
- <https://oikeusministerio.fi/etno>

Maakuntien liitot

- Maakunnan liitto on alueensa lakisääteinen kuntayhtymä, jossa jokaisen kunnan on oltava jäsenenä. Maakuntien liitoilla on kaksi lakisääteistä päätehtävää: alueiden kehittäminen ja maakuntakaavoitus. Lisäksi maakuntien liitoilla voi olla myös muita tehtäviä, esimerkiksi maakunnallisia hankkeita työllisyyden ja elinkeinojen kehittämiseksi.
- <https://www.kuntaliitto.fi/kuntaliitto/tietoa-kunnista-ja-kuntayhtymista/maakuntien-liitot>