



HÄMEENLINNAN
KAUPUNKI

Hämeenlinnan Valinnanvapauskokeilu



Valinnanvapauskokeilu



- Kokeilu koskee sosiaali- ja terveyspalveluiden valintaa
 - Palvelut asiakaslähtöisiksi [1.4a Palvelusetelikokeilu](#)
 - Sosiaali- ja terveysministeriön (STM) rahoittama kokeilu (10 M€)
- Hämeenlinna on saanut 2 M€ avustuksen kokeilun toteuttamiseksi vuosina 2017-2018
 - STM:n antamat painopisteet Hämeenlinnalle: ikäperustaisen kapitaatiokorvauksen kokeilu, sähköisten omahoitopalvelujen (ODA, Virtuaalisairaala) kytkeminen mukaan kokeiluun
- Mukana viisi kuntaa tai kuntayhtymää vuosien 2017 ja 2018 ajan
 - Jokaisella kokeilualueella hieman erilaiset mallit kapitaatiokorvauksen, palvelupaketin ja myös tuottajakunnan suhteen

Kokeilut lukuina /STM toukokuu 2017

Tiedot	Hämeenlinna	Jyväskylä	Keski-Uusimaa	Tampere	Ylä-Savon sote-kuntayhtymä
Tietoa kokeilusta	www.hameenlinna.fi/valinnanvapaus	http://www.jyvaskyla.fi/terveys/valinnanvapaus	http://www.keskiuudenmaansote.fi/	http://www.tampere.fi/so-siaali-ja-terveyspalvelut/valinnanvapauskokeilu.html	Terveyspalveluni.fi
Asukkaat, joilla mahdollisuus osallistua kokeiluun	n. 18 000	n. 62 000	n. 200 000, joista kokeiluun otetaan mukaan noin 10 %.	n. 23 000	n. 38 500
Valinnan tehneiden asiakkaiden määrä, tilanne 3.5.2017	Valinta käynnistyi 23.2.2017. Valinnan tehneitä: 1461	Valinta käynnistyi 20.2.2017. Valinnan tehneitä: 1405	Valinnat avataan asiakkaille huhtikuussa.	Valinta käynnistyi 10.3.2017 Valinnan tehneitä: 1068	Valinta käynnistyi tammikuun alussa. Valinnan tehneitä: 2150
Asiakas voi vaihtaa palveluntuottajaa	Kerran kuussa (30 päivän välein)	6 kuukauden välein	6 kuukauden välein	3 kuukauden välein	Kerran kuussa
Tietoa vaihtaneista (osuus kokeiluväestöstä) ja vaihdon syistä	Vaihtaneita 8 %. Mediaani: työkäinen 49-vuotias. Valinta tehty, kun on tarve palvelulle.	Vaihtaneita 2 %. 11 % heistä on käyttänyt palvelua, paljon palvelua käyttäviä ei runsaasti.	-	Vaihtaneita 5,4 %. Vaihtajien ikäprofiili: enemmistö työkäisiä.	Vaihtajia 6 %, Kiuruvedellä lähes 20 %. Vaihtajat painottuvat työkäisiin ja lapsiperheisiin.
Palveluntuottajien tilanne 02/2017 Palveluntuottajaksi voi ilmoittautua koko kokeilun ajan.	5 aloitti 15.5.	1 Toisen kanssa neuvotellaan.	5 ilmoittunutta, joilla yhteensä 9 toimipistettä.	3	2
Korvaus, jonka palveluntuottaja saa vuodessa yhdestä asiakkaasta.	• 102,79 – 564,25 €	• 92,87 – 460,43 €	• 114 - 458 €	• peruskorvaus 150 €. • hoitosuunnitelma-asiakas 250,80 €	• Kaikille 262,80 € ja lisäksi käyntiperusteinen korvaus

Kokeiluhankkeiden erityistehtävät

Hämeenlinna

- Ikäperustaisen kapitaatiokorvauksen kokeilu, sähköisten omahoitopalvelujen (ODA, Virtuaalisairaala) kytkeminen mukaan kokeiluun

Jyväskylä

- Yritys- ja järjestöyhteistyö, jossa osapuolten kesken kehitetään mm. valinnanvapauden piiriin kuuluvaa palvelutuotetta, tuetaan pienten yritysten verkottumista sekä syvennetään järjestöjen roolia hyvinvoinnin edistäjinä.

Keski-Uusimaan kunnat

- Tuottajien korvausmalliin sisältyvän bonus-sanktio - elementin käyttö sekä henkilökohtaisen budjetin käyttö jatkopalveluissa (esim. kuntoutuspalvelut)

Tampere

- Tuottajien korvausmalliin sisältyvän suoritepohjaisen elementin käyttö sekä palvelusetelin käyttö jatkopalveluissa (esim. kuntoutuspalvelut)

Ylä-Savon sote-kuntayhtymä

- Haja-asutusalueen kokeilu suppeamman valikoiman palveluilla.

Hämeenlinnan kokeilun sote-keskuksen palvelut

- yleislääkärin vastaanotto
- sairaanhoitajan vastaanotto
- näihin liittyvät laboratoriotutkimukset ja röntgentutkimukset
- psykiatrisen sairaanhoitajan vastaanotto
- sosiaaliohjaajan neuvontapalvelut

- Kuvaus ks. [Sääntökirja](#)

SOTE-KESKUS

TÄYDET PALVELUT

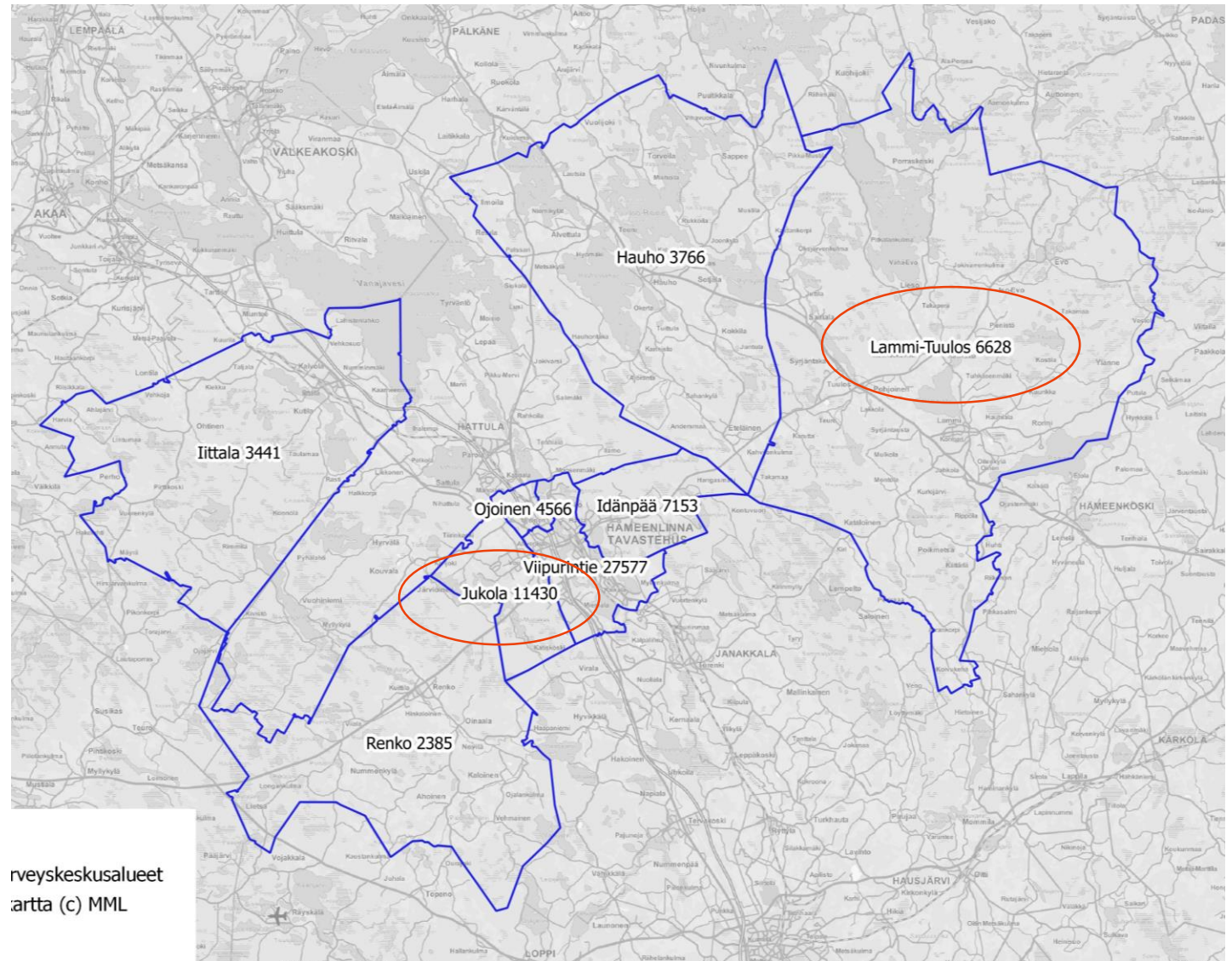
- Lyhytaikaiset ennalta-ehkäisevät sosiaalipalvelut
- Lyhytaikainen kotisairaanhoito ja kotihoito
- Apuvälineet (ei yksilölliset)
- Konsultaatio- ja vastaanotto-palvelut (esim. erikoislääkärit) maakunnan harkinnan mukaan
- Päihdetyön ohjaus ja neuvonta
- Mielenterveystyön ohjaus ja neuvonta ja psyko-sosiaalinen tuki
- Neuvolapalvelut maakunnan harkinnan mukaan

RAJATUT PALVELUT

- Sosiaali- ja terveydenhuollon ohjaus ja neuvonta
- Terveystarkastukset
- Lääkärin ja hoitajien vastaanotot
- Kuntoutustarpeen arviointi
- Edellisiin liittyvät todistukset

Kuka saa valita Hämeenlinnassa?

- Kokeilualueena Jukolan ja Lammi-Tuuloksen terveysasemien alueet (KH 29.8.2016)
- Koskee niitä, jotka ovat asuneet alueilla 31.12.2016
- Yhteensä 18 158 asukasta
- Asiakkaat pääsivät valitsemaan helmikuussa 2017
- Kokeilu päättyy lokakuussa 2018



Palveluntuottajat 16.5.2017

Iveskodin terveysasema, Veteraanipolku 3, 13600 Hämeenlinna

Juho Nummenmaa / Mainiemen Vastaanotot, Mainiementie 12, 16900 Lammi

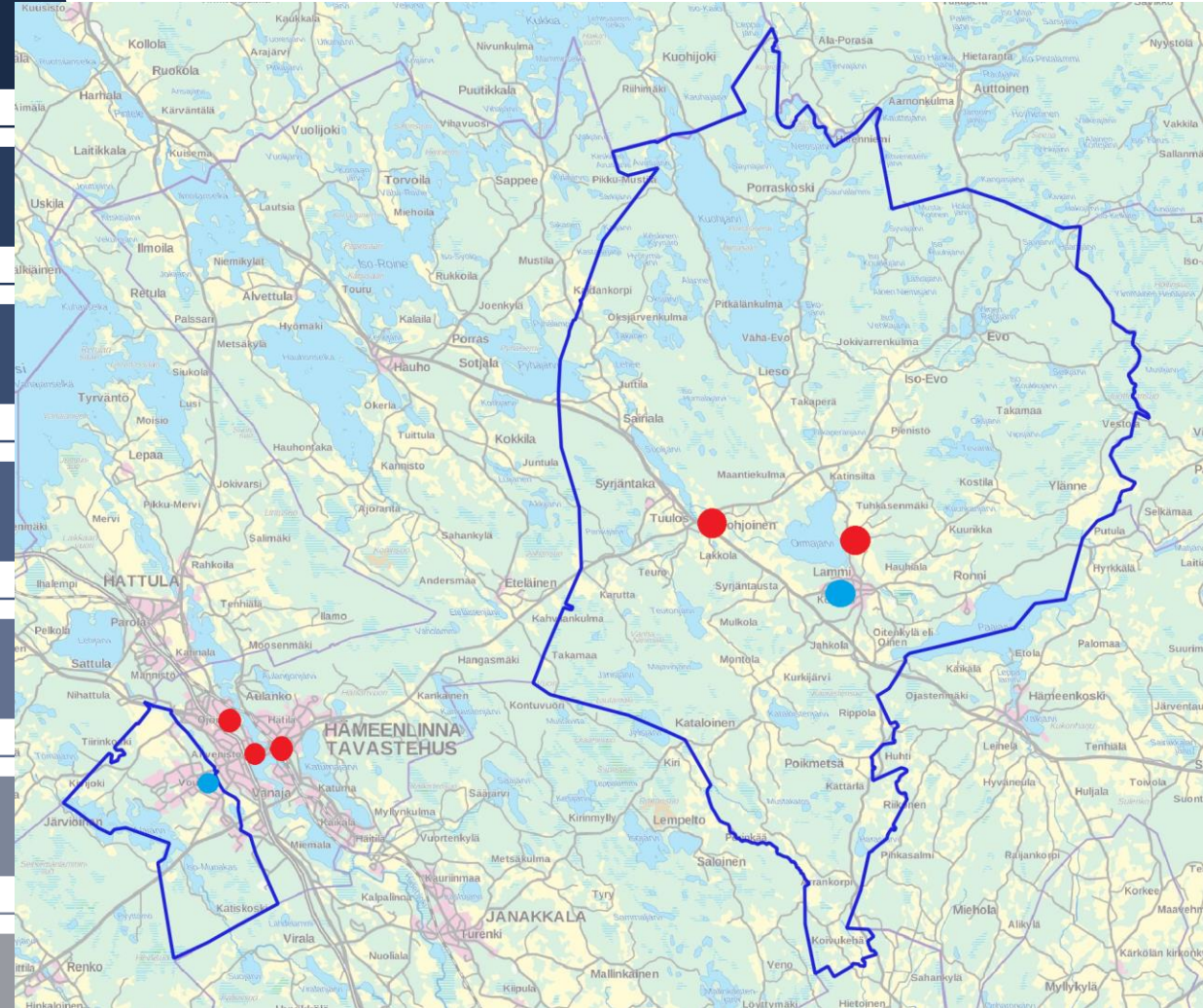
Linnan Klinikka Oy, Tuulosen toimipiste, Tuulosentie 1, 14810 Tuulos

Mehiläisen Oma Lääkärisi Hämeenlinna, 2. kerros, Talaskuja 3, 13200 Hämeenlinna

Suomen Terveystalo Oy, Hallituskatu 9, 13100 Hämeenlinna

Jukolan terveysasema, Eeronkuja 6, 13500 Hämeenlinna

Lammi-Tuuloksen terveysasema, Evontie 33, 16900 Lammi



Valintaportaali

Palveluntuottajan voi valita sähköisesti osoitteessa valinta.hameenlinna.fi

Vahva tunnistautuminen, tarvitaan

- pankkitunnukset tai
- mobiilivarmenne tai
- varmennekortti – myös terveydenhuollon ammattikortti toimii

Voi myös ottaa yhteyttä suoraan palveluntuottajaan.

Kuntalaiset, palveluntuottajat ja palvelun järjestäjä käyttävät samaa portaalia.



Valitse palveluntuottajasi

Valinnanvapauskokeilussa voit valita oman palveluntuottajasi. [Valitse...](#)



Ohjeet valinnan tekemiseen

Valinnanvapauskokeilun ohjeet löydät täältä. [Siirry...](#)

VALITSE PALVELUNTUOTTAJA

OHJEET VALINNAN TEKEMISEEN

ANNA PALAUTETTA
VALINNANVAPAUSSKOKEILUSTA JA
SÄHKÖISESTÄ PALVELUSTA

OMAT TIEDOT

Tiedotteet

Hämeenlinnan sosiaali- ja terveyspalveluiden valinnanvapauskokeilussa tehty 1300 valintaa

Torstaina 20.4. kello 9.00 yhteensä 1300 kuntalaista oli käynyt valitsemassa sosiaali- ja terveyspalveluidensa tuottajaksi yksityisen palveluntuottajan. Kokeilussa mukana olevista kuntalaisista 7,2 % on tehnyt valinnan. Kokeiluun kuuluu noin 18000 kuntalaista Jukolan ja Lammi-Tuuloksen terveysasemien alueilta. Pysyäkseen oman terveysasemansa asiakkaana valintaa ei tarvitse erikseen käydä tekemässä. Valinnan voi halutessaan tehdä 30 vrk välein.

[Lue lisää...](#)

Hämeenlinnan valinnanvapauskokeilussa tehty pian jo 600 valintaa

Hämeenlinnan valinnanvapauskokeilu etenee tasaisesti. Kokeiluun osallistuu Jukolan ja Lammi-

Valintatilanne 7.6.2017

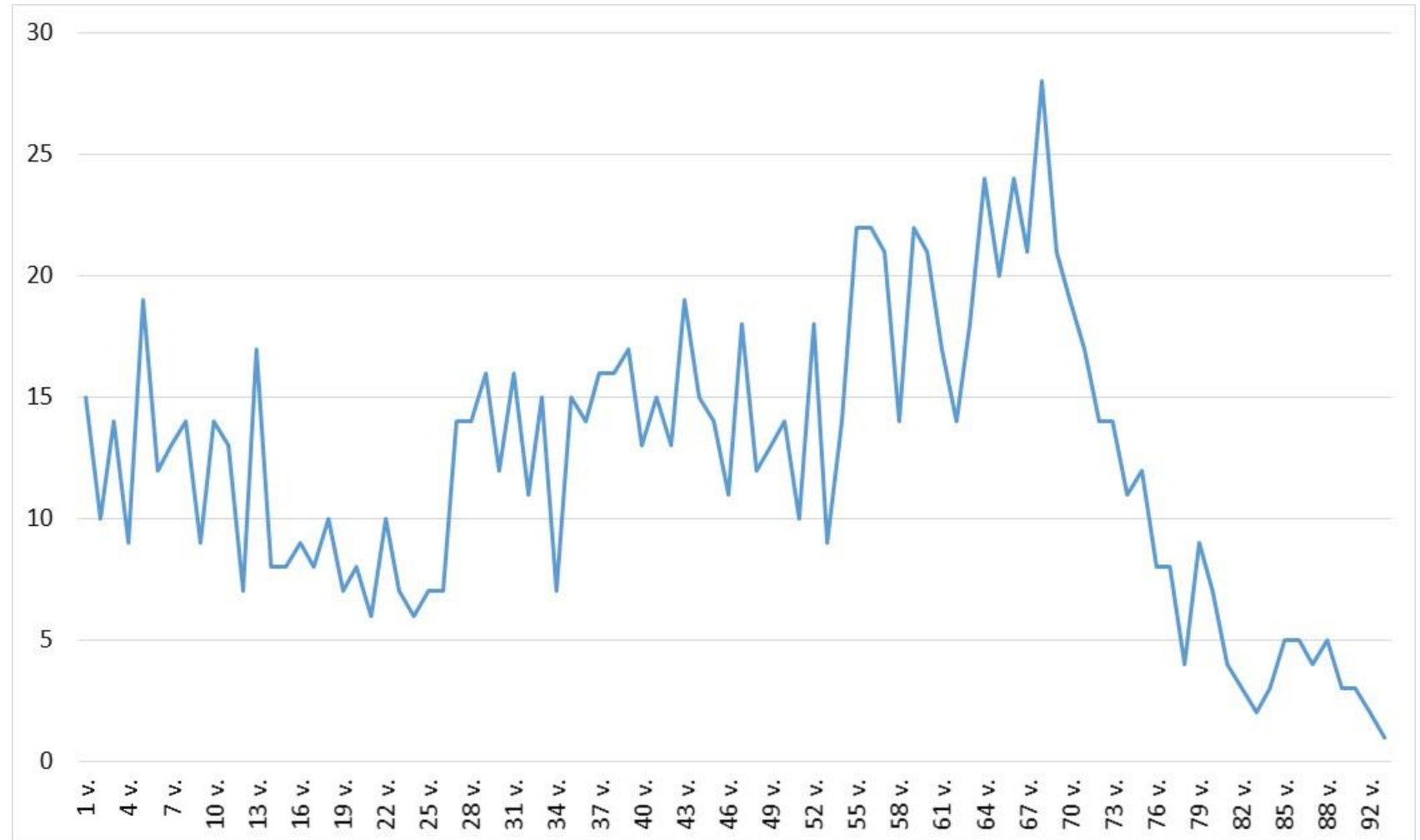
Palveluntuottaja	Määrä / Asiakas	Prosenttia aktiivisen valinnan tehneistä
Ilveskodin terveysasema	9	1 %
Juho Nummenmaa, Mainiemen vastaanotot	420	24 %
Linnan Klinikka, Tuulosen toimipiste	448	25 %
Terveystalo	9	1 %
Mehiläisen Oma Lääkärisi Hämeenlinna	868	49 %
Kaikki yhteensä	1763	

- *Yksityisen tuottajan valinnut 9,7% kokeilualueen väestöstä*
- *Keskimääräinen kapitaatiokorvaus 198€/hlö/vuosi.*
- *Uudelleenvaihtaneita 40 hlöä*

Vaihtaneiden ikä – lkm vuosi-ikäluokittain

Mediaani-
valitsija 46 v.

Valinnan
tehneistä
59% naisia



Tuottajalle maksettava kapitaatiokorvaus

Ikä	Hämeenlinnan asukasluku 2015	Avosairaanhoidon kontaktien lkm 2015 (kaikki yhteystavat)	KAPITAATIO- KORVAUS €/hlö/vuosi	KAPITAATIO- KORVAUS €/hlö/kk
0-6 v	4 762	8 035	102,79	8,57
7-64 v	47 296	92 664	127,40	10,62
65 – 74 v	8 913	50 118	379,80	31,65
75 – 84 v	4 823	38 939	564,25	47,02
Yli 84 v	2 217	15 337	534,72	44,56

Kustannuksiin mukaan lasketut erät:

HENKILÖSTÖKULUT
Palkat ja palkkiot
Hlöstökorvaukset, muut hlömeno
Henkilösivukulut
Eläkekulut (ei varhemaksuja)
Muut henkilösivukulut
PALVELUJEN OSTOT
Asiakaspalvelujen ostot
Muiden palvelujen ostot
AINEET, TARVIKKEET JA TAVARAT
Ostot tilikauden aikana
VUOKRAT
MUUT TOIMINTAKULUT

Kapitaatiolaskelma perustuu palvelupaketin mukaisiin toteutuneisiin kustannuksiin/asukas vuonna 2015. Jako ikäryhmiin tehty ikäryhmien toteutuneiden kontaktien perusteella (kotikäynnit, käynnit, kirjatut puhelinkontaktit ja kirjatut sähköiset yhteydenotot)

Kapitaatiokorvaus maksetaan kuukausittain 15. päivän listautuneiden asiakkaiden mukaan.

Laskettu yhteistyössä KPMG:n kanssa

Kokeilu käynnissä, ICT-kehittäminen jatkuu

Tietojärjestelmät iso siivu

- Portaali saatu erittäin nopealla aikataululla tuotantokäyttöön
- Kansalliset ratkaisut ICT:n osalta eivät vielä hyödynnettävissä
- Aktiivinen (purukumi)ratkaisujen hakeminen
- Asiakaskysely, esim. Quriiri
- Tiedon siirto portaalista potilastietojärjestelmiin manuaalista. Ohjelmistorobotin käyttö?

Älykkäät Sähköiset Palvelut - Hämeenlinna

- Minunterveyteni-palvelut
- eOmahoito
- Videoyhteys
- Etämittaukset



- http://www.hameenlinna.fi/Palvelut/Terveyspalvelut/Sahkoiset-palvelut/minunterveyteni_palvelukuvaus/

Minunterveyteni.fi -palvelut

- Terveystilit (Taltioni, eOmahoito, Omakanta)
- Terveystarkastus
- Terveysvalmennus
- Huomiot terveydestä
- Oirearviointeja (virtsatieoire, kurkkukipu sekä muu oire)
- Ajanvarauspalvelut
- Terveyskirjasto (luotettavaa tietoa terveydestä, Duodecimin palvelu)

eOmahoito



Mikä, kenelle ja miten?

Mikä?

eOmahoito on sähköinen terveystiedotuspalvelu. Palvelusopimuksen tehneet saavat käyttöönsä sähköisen Terveyskansion. Sen kautta voi tarkastella kotikoneeltaan mihin ajankohtaan tahansa rokotus-, lääkitys- ja diagnoositietojaan, laboratoriotuloksiaan sekä hoitosuunnitelmansa, jos sellainen on tehty. Myös sähköinen viestintä oman hoitavan tiimin kanssa on mahdollista. Palvelua kehitetään edelleen.

Kenelle?

Palvelu on tarkoitettu kaikille Hämeenlinnan Terveystiedot- ja -palvelut- liikelaitoksen asiakkaille. Erityisesti palvelusta hyötyvät ne potilaat, joilla on terveystiedot- ja -palvelut- tai seuranta-vaativia sairauksia.

eOmahoito



Sähköinen Terveyskansio avaa mahdollisuuden

sähköiseen viestintään hoitavan tiimin kanssa
terveys- ja sairausasioissa

laboratoriotulosten vastaanottamiseen

lääkitys-, rokotus – ja diagnoositietojen
tarkastelemiseen

hoitosuunnitelman tarkasteluun, jos asiakkaan
terveydentilan vuoksi sellainen on tehty

Omat digiajan hyvinvointipalvelut

Asiakkaan
tilanteen
arviointi

Hoidon ja
palvelun
suunnittelu

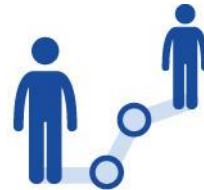
Hoidon ja
palvelun
toteutus



Omavointi



Havainnot
terveydestäsi



Omasuunnitelma



Omavalmennus



Oma-arvio



- + Joustavuus
- + Ajasta & paikasta riippumattomuus
- + Jatkuva seuranta
- + Enemmän vaihtoehtoja
- + Nopeus
- + Oma vaikuttaminen
- + Sujuva palvelu
- + Helppous
- + Läpinäkyvyys

HALLITUKSEN
KÄRKIHANKE

Monituottajajamalli – Kysymyksiä?

- Ei omia potilastietojärjestelmiä
- Miten saada paras mahdollinen hyöty?
- Kuka omistaa sähköiset palvelut?
- Kuka saa käyttää sähköisiä palveluja?

Lisätietoja

Lisätietoa löytyy Hämeenlinnan valinnanvapauskokeilun nettisivuilta osoitteesta:

www.hameenlinna.fi/valinnanvapaus

Palvelusetelikokeilu STM:n sivuilla: <http://stm.fi/palvelusetelikokeilu>

Lisäksi lisätietoa antaa:

projektipäällikkö Niina Haake: niina.haake@hameenlinna.fi, p. 040 8696 436

tilaajaylilääkäri Markku Nurmikari: markku.nurmikari@hameenlinna.fi

ICT-projektipäällikkö Merja Ilomäki: merja.ilomaki@hameenlinna.fi p. 050 49 99 887