

Tampella

TAMPERE.
FINLAND

KESTÄVÄ TAMPERE 2030

Kunnan ilmastotyö ja tarpeet alueelliseen yhteistyöhön

Kuntaliiton maakuntafoorumi 25.4.2019



TAMPEREEN KAUPUNKI

Kestävyys kaupunkistrategiassa

Tampereella on kestävän kehityksen tavoite strategiassaan:

Tampereen kaupunki toimii ekologisesti, sosiaalisesti, kulttuurisesti ja taloudellisesti kestävällä tavalla.

Tampereella on selkeät ympäristötavoitteet:

Tampere on hiilineutraali kaupunki vuonna 2030.

Kestävästi kasvava Tampere arvostaa luontoa, säästää luonnonvaroja ja vähentää päästöjä.



Mitä hiilineutraalius tarkoittaa?

Vähennetään 80 % ilmastopäästöistä vuoteen 1990 verrattuna, jäljelle jäävät päästöt kompensoidaan.



Kestävä Tampere 2030 –
kohti hiilineutraalia kaupunkia – [linjaukset](#)



Tarvitaan vaikutusten hallintaa ja kumppanuutta

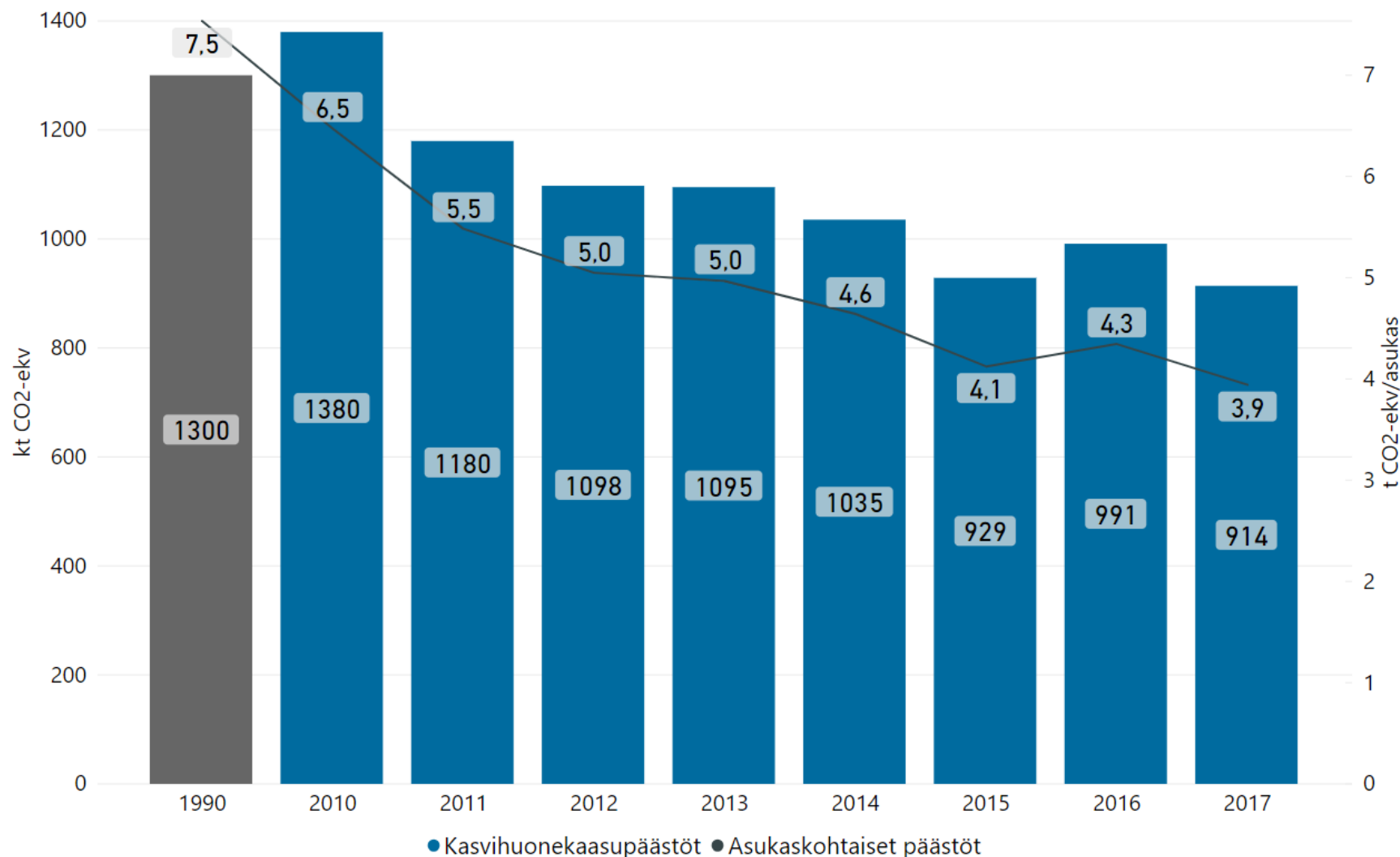
Ympäristöpolitiikka kohti kestävää, hiilineutraalia kaupunkia toteutuu läpi koko kaupunkiorganisaation - toiminnan elinkaaren aikaisia vaikutuksia tunnistamalla, ennakoimalla ja haitallisiin muutoksiin reagoivalla seurannalla.

Ympäristöpolitiikan tavoitteet ja vaikutusten hallinta ulottuvat kaupunkiorganisaation ulkopuolelle mm. isoissa kaupunkirakentamisen hankkeissa ja palvelujen tuotannon kumppanuuksissa yritysten ja muiden toimijoiden kanssa.

Toteutuksen ytimessä ovat:

- tehokkaat, yhdessä sovitut toimintatavat
- älykkäät, päästöjä ja luonnonvaroja säästävät, elinkaaren tunnistavat ratkaisut

Päästökehitys Tampereella

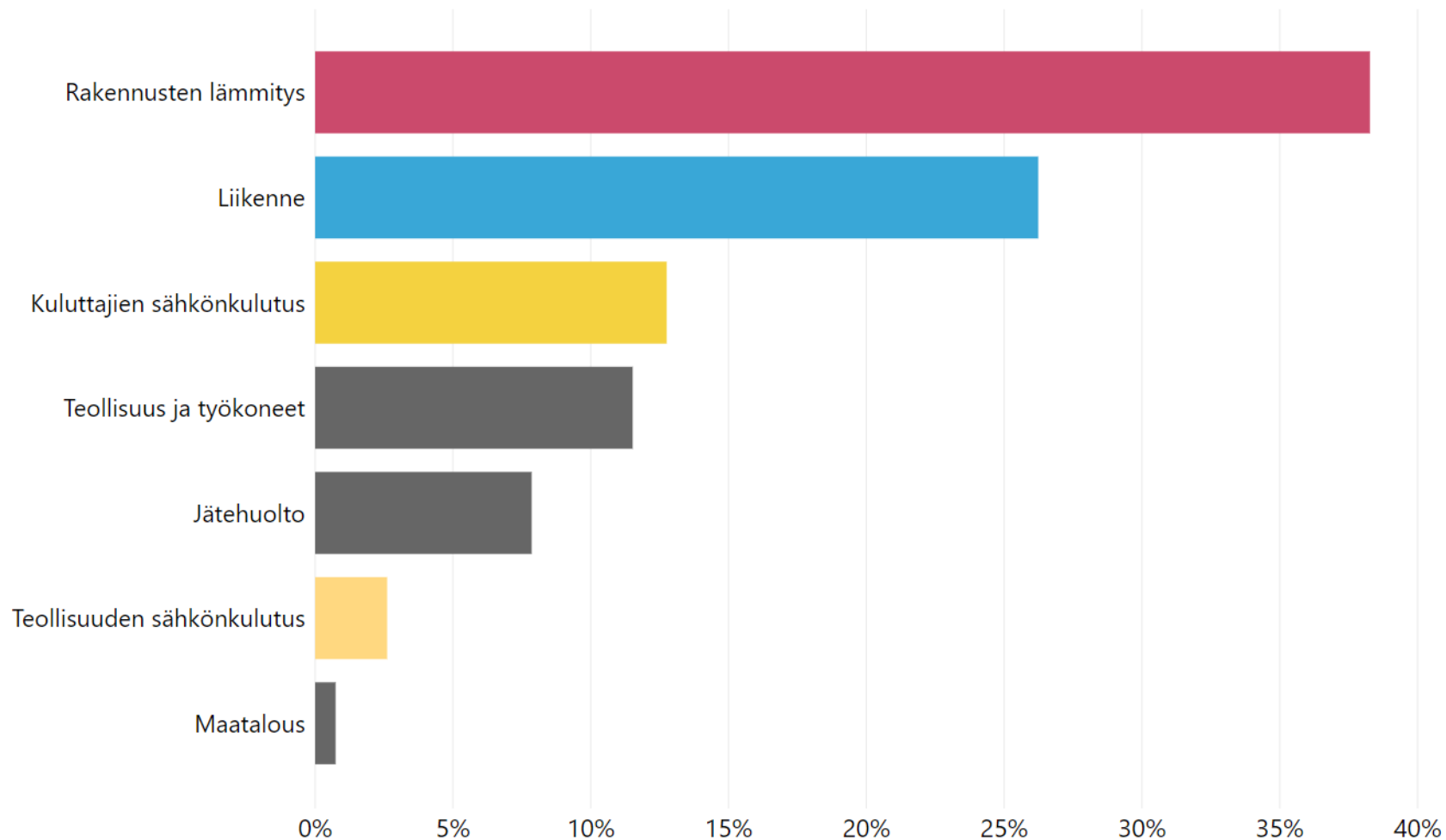


Muutos 1990-2017

Kokonaispäästöt
– 29 %

Asukaskohtaiset päästöt
– 48 %

Kasvihuonekaasujen päästölähteet Tampereella 2017



Hiilineutraalius pähkinänkuoressa

Merkittävä **toimintakulttuurin muutos: Elinkaaren päästö-, kustannus- ja materiaalivaikutukset** otetaan huomioon kaikessa suunnittelussa ja hankinnoissa, katse myös tulevaisuuteen mm. kaavoitus, infra, rakentaminen ja korjaaminen, liikenne ja liikkuminen, investoinnit, päivittäistavarat

Uuden sukupolven liikennejärjestelmän kehittäminen

- Sustainable Urban Mobility Plan määrittelee lähtökohdat
- Tarvitaan merkittävää kulkutapajakauman muutosta
- Henkilöautoilun kasvu ei voi jatkua kantakaupungissa

Energiantuotannon ja –verkkojen täysmuutos

- Keskitetty tuotanto siirtyy uusiutuviin energialähteisiin
- Hajautetun tuotannon edistäminen ja öljylämmityksen lopettaminen
- Älykkäät, avoimet energiajärjestelmät ja kulutuksen optimointi

Kuntalaisten **vähäpäästöisen elämäntavan** mahdollistaminen, tukeminen ja neuvonta: energiatehokkuus, resurssiviisaus, kestävä liikkuminen, ruoka, viherrakenne

Kaupungin ilmastotyö ennen

Kaupunkistrategia: Päästötavoite pitkälle aikavälille ja valtuustokaudelle

POLITIIKKAPAPERI

- Tulevaisuuden visio
- Suunnitellut ja toteutuksessa olevat toimenpiteet

Onko tämä toimenpide tärkeä?
Ovatko toimet riittäviä tavoitteen saavuttamiseksi?
Mitä tämä maksaa?

ILMASTOTOIMET
YKSIKÖISSÄ



KEHITYSPROJEKTIT



PILOTIT



SEURANTA

- Vuosittainen päästölaskenta

Kaupungin ilmastotyö nyt

Kaupunkistrategia: Tampere on hiilineutraali 2030

eli – 80 % päästövähennys vuoteen 1990 verrattuna

Kestävä Tampere 2030 –tiekartan päästövizio:

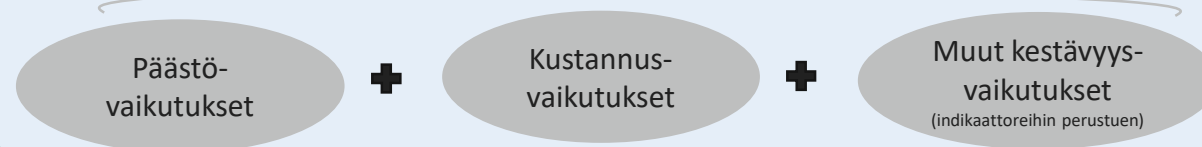
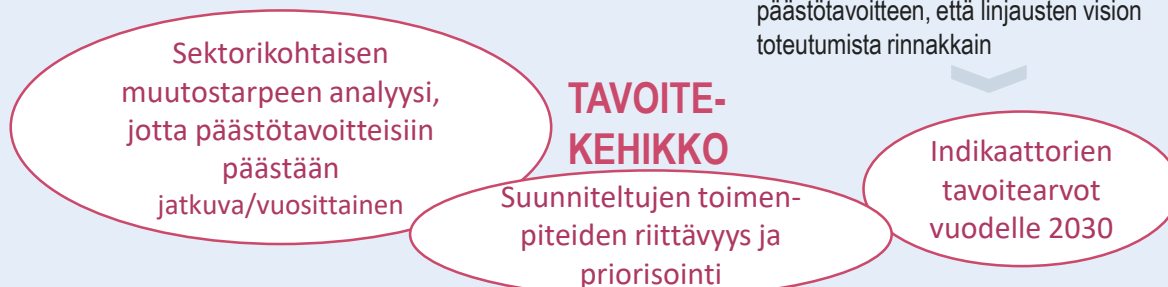
- Kokonaispäästöjen tavoitekehitys
- Sektorikohtaiset päästövähennys-tavoitteet
- Mitoitus strategian tavoitteeseen

Kestävä Tampere 2030 –linjaukset:

- Visio kestävästä, hiilineutraalista kaupunkikehityksestä Tampereella 2030 teemoittain

Kestävyysindikaattorien määrittäminen:

- Teemojen mittarit, joilla seurataan sekä päästötavoitteen, että linjausten vision toteutumista rinnakkain



BACKCASTING

FORECASTING

SEURANTA

1. Indikaattorien toteuma ja kehitys (vuosittain)
2. Toimenpiteiden, pilottien ja kehitysprojektien toteutuminen tiekarttojen mukaan (tiiviimpi raportointi)



Tampella

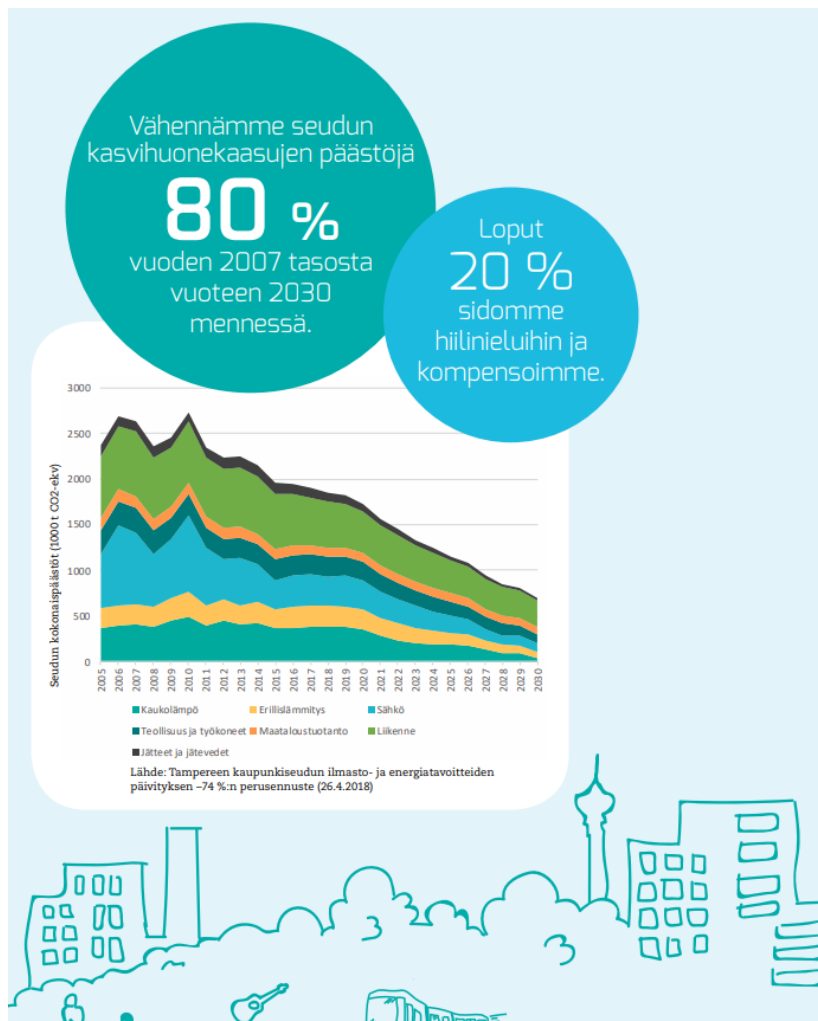
TAMPERE.
FINLAND

Ilmastopäästöt ja seutu



TAMPEREEN KAUPUNKI

Tampereen seudun ilmastostrategia



Seudullinen ilmastostrategia jo vuodesta 2010

Ilmastotyössä hämärtyvät jopa valtioiden rajat, kunta on hyvin pieni yksikkö, mutta samalla erittäin konkreettisten ratkaisujen tekijä.

Ilmastotavoitteiden arviointi 2016 ja päivitys 2018:

Mahdollisuus hiilineutraaliuteen vuonna 2030. Seudullinen taakanjako esitetty konsulttiraportissa.

Seutuhallitus suositteli kunnille liittymistä Hiilineutraalit kunnat – verkostoon.

Liikenne ja maankäyttö ovat seudullisia



HLT16 Tampereen seutu | seutujulkaisu

Tampereen sisäiset:

533 000 matkaa/vrk



muiden kuntien sisäiset:

252 000 matkaa/vrk



seudun

kuntien väliset:

161 000 matkaa/vrk



matkat seudun

ulkopuolelle:

56 000 matkaa/vrk



© MML 2016

Liikkuminen painottuu henkilöautoiluun, kun matka pitenee. Myös kävelyn ja pyöräilyn lisääminen vaatii yhteistyötä.

Joukkoliikennesuunnittelua tehdään jo seudullisesti

Maankäyttöä yhteistyössä:

- Seudun rakennesuunnitelma 2040
- MAL-sopimus

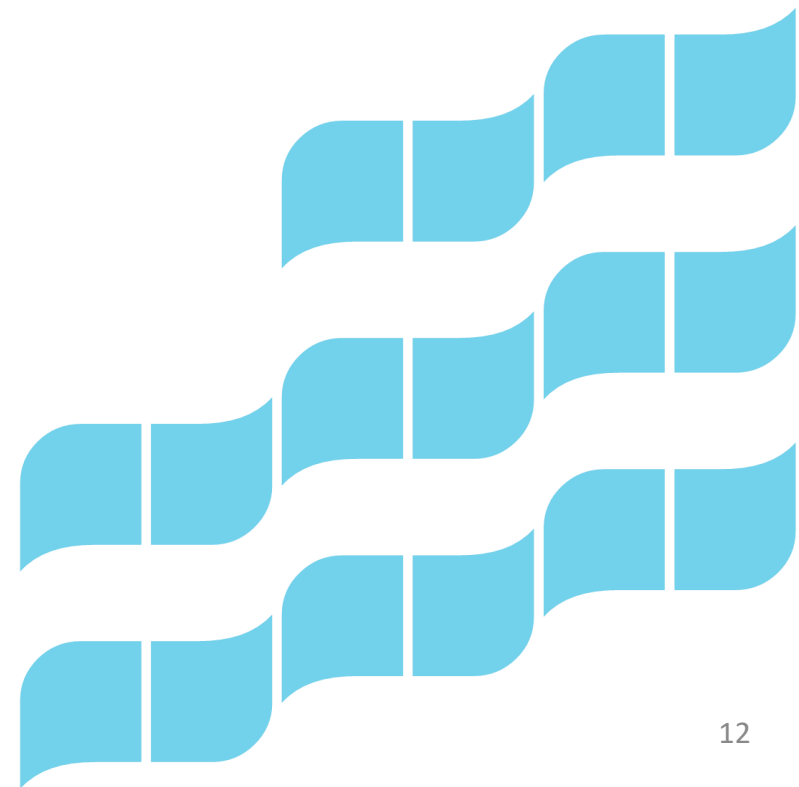
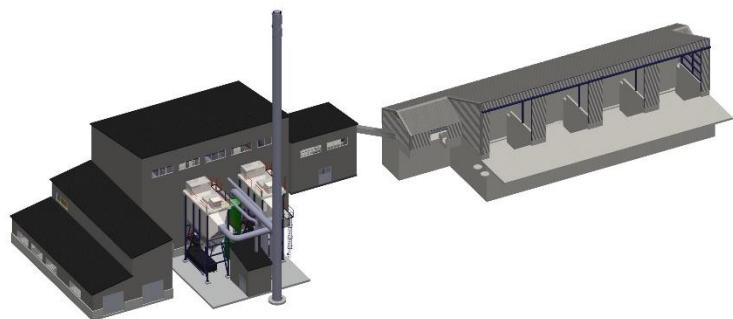
Ei ole olennaista missä asuminen on lähtökohtaisesti vähäpäästöisempää. Ilmastoystävälliset ratkaisut pitää joka tapauksessa löytää erilaisiin yhdyskuntarakenteisiin.

Rakennusten lämmitys on seudullinen asia

Omat energialaitokset eri kunnissa. Samoja toimenpiteitä tehdään.
Riittävätkö kehitysresurssit?

Erillislämmitys Tampereella noin 8 % päästöistä - seudun kunnissa oletettavasti enemmän. Ratkaisut eivät muutu kuntarajalla.

Energiatehokkuus- ja neuvontatyö ei muutu kunnasta toiseen.
Ekokumppanit Oy seudullinen toimija kuntalaisrajapinnassa.



Hiilinielut ovat seudullisia

Miten lasketaan kuntakohtainen nielu?

Miten kompensoidaan päästöjä reilusti?



Miten ratkaisut saadaan käyttöön?



Aurinkoenergian tuotanto



Kiertotalouden ratkaisut



Täydennysrakentaminen
ja puukerrostalot



Viherkerroin ja kaupunkivihreän lisääminen



Luontopohjaiset ratkaisut ja sopeutuminen



Energiakorjaukset
ja lämmitystapa-
muutokset



Raitiotie ja joukkoliikenteen palvelutason parantaminen

ILMASTOTYÖ ON OPETTELUA



Toimenpiteet toteutuvat, kun

- Osaaminen ja kokemus lisääntyy
- Byrokraattiset ja taloudelliset esteet poistetaan
- On pakko (omasta näkökulmasta ei tärkeä tai hankala)
- Tekniikka kehittyy

TAMPERE.

FINLAND

Energia- ja ilmastoasiantuntija

Elina Seppänen,
etunimi.sukunimi@tampere.fi

p. 040 800 7253

@elina.seppanen

Kiitos!



TAMPEREEN KAUPUNKI