

Erityiskäyttäjätöstaus osana aidon saavutettavuuden kehittämistä

Tero Pesonen

Saavutettavuus on käytettävyyttä kaikille

- Luodaanko palveluita ihmisten optimaalisille ominaisuuksille ja kyvyille optimaalisissa olosuhteissa?
- Huomioimalla ihmisten haastavammat tarpeet parannetaan palvelun käytettävyyttä kaikille kaikissa elämäntilanteissa.
- Saavutettavuus on asiakkaiden moninaisuuden tiedostamista.

	Pysyvä	Tilapäinen	Tilanteeseen liittyvä
Näkö	 Sokeus	 Migreeni	 Auringonpaiste
Kuulo	 Kuurous	 Korvatulehdus	 Kirjastossa
Motoriikka	 Onnettomuus, halvaantuminen	 Käsi murtunut	 Lapsi sylissä
Kognitio	 Kehitysvamma, ADHD	 Väsymys, flunssa	 Kiire, stressi



Tekninen
saavutettavuus



Helppokäyttöisyys



Ymmärrettävyys

eQual

= Aito saavutettavuus



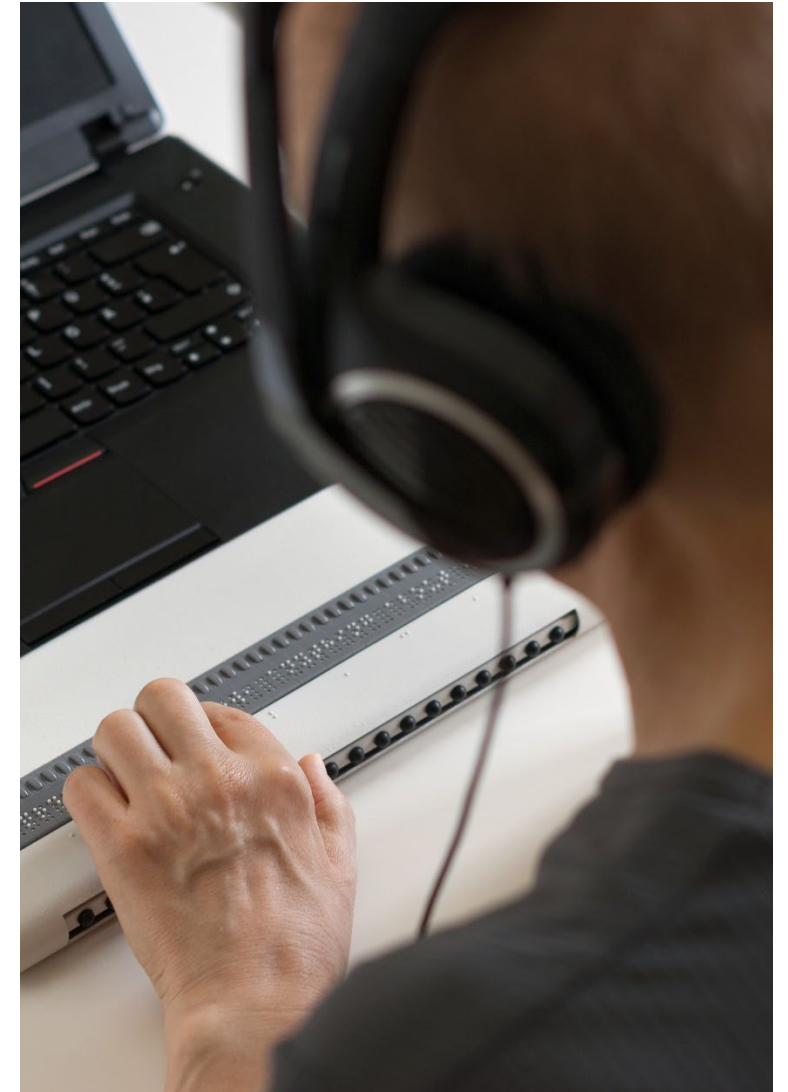
Q-FACTORY

Erityiskäyttäjättestaus

Erityiskäyttäjillä on ominaisuuksia, jotka hankaloittavat digipalvelujen käyttöä, mikäli ominaisuuksia ei huomioida.

- Aistirajoitteet: Näkö, kuulo
- Motoriset rajoitteet
- Kognitio:
 - Kieli- ja lukuhaasteet
 - Keskittyminen ja muisti
 - Päättely ja oppiminen

Kutsumme erityiskäyttäjillä tehtävää käyttäjätestausta erityiskäyttäjätestaukseksi



Erityiskäyttäjätestauksen hyödyntäminen

Aidon saavutettavuuden varmistaminen palvelun kehityksessä

- Pelkkä WCAG—kriteeristö ei takaa aitoa saavutettavuutta
- Perinteinen auditointi ei keskity aitoon saavutettavuuteen
- Käytettävyysspuutteiden korjaaminen jälkikäteen on aina kalliimpaa ja hankalampaa

→ Erityiskäyttäjätestaus auttaa aidon saavutettavuuden toteuttamisessa

Käytettävyyden parantaminen, kun palvelu on jo olemassa

- Erityiskäyttäjät reagoivat herkästi käytettävyysspuutteisiin
- Perinteinen käyttäjätestaus löytää vähemmän piileviä käytettävyyssongelmia
- Kaikki käyttäjät hyötyvät puutteiden korjaamisesta

→ Helppokäyttöisempi palvelu on tuottavampi

Erityiskäyttäjätestauksen haasteita

- Virheelliset ennakkokäsitykset: Erityiskäyttäjiä pidetään lähtökohtaisesti saavutettavuuden asiantuntijoina
- Testausosaaminen: Ei ole aina selvää, miten erityiskäyttäjille tarkoitettu testaus toteutetaan käytännössä
- Rekrytointi: Sopivia, halukkaita testaajia on vaikea löytää

Toteutus vaatii saavutettavuusasiantuntemusta

- Käyttäjät ovat oman **käyttökokemuksensa** asiantuntijoita
 - Käyttäjät eivät voi tuottaa testauksen johtopäätöksiä
- Testauksen **toteuttajan** tulee olla saavutettavuuden asiantuntija
 - Suunnittelussa pitää huomioida erityiskäyttäjien apuvälineet ja käyttötavat, sekä saavutettavuuden kriteerit
 - Testaajan ominaisuudet on huomioitava havainnoissa → Kaikki ongelmat eivät ole palvelussa olevia puutteita
 - Konkreettiset korjaus- ja parannusehdotukset vaativat digipalvelujen kehityksen tuntemista

Erityiskäyttäjättestaus palveluna

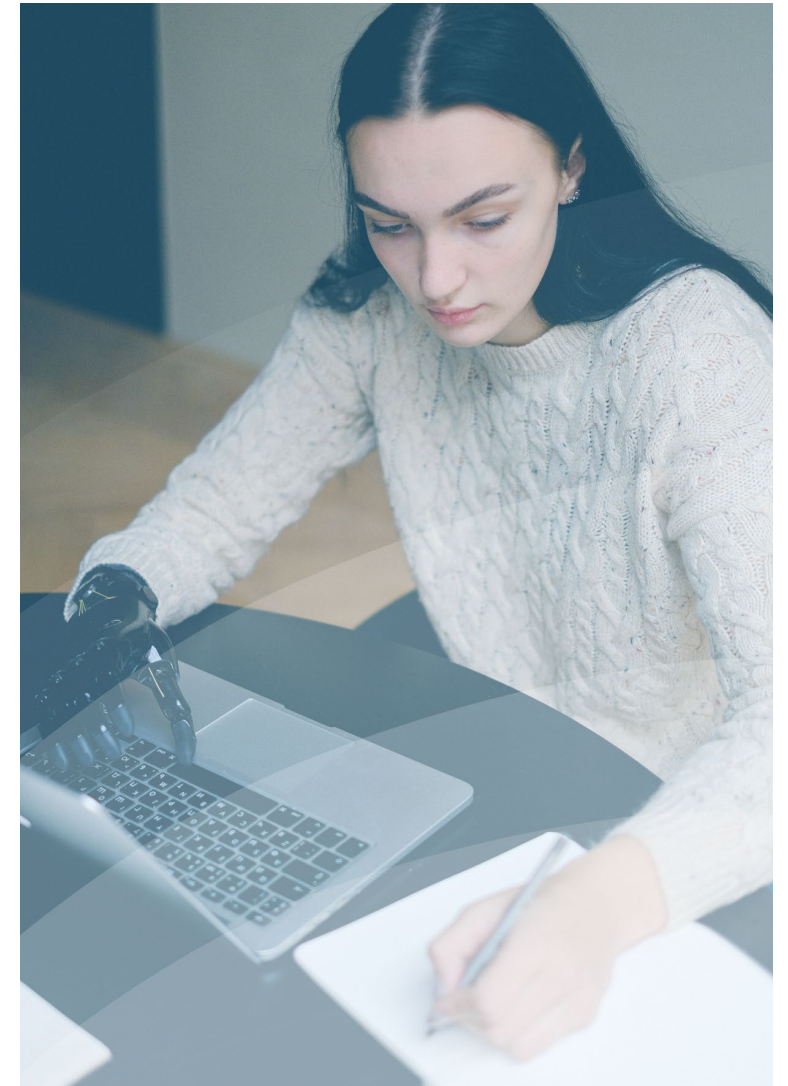
- Tilaajan ei tarvitse rekrytoida testaajia
- Toimittaja auttaa testauksen tavoitteiden kohdentamisessa
- Toimittaja tarjoaa valmiin testausympäristön
- Asiantuntijatiimi raportoi havainnot ja tuottaa niistä käytännölliset parannusehdotukset

Yhteenveto: Eriyiskäyttäjättestaus

- Tehokas tapa hankkia tietoa palvelun käytettävyydestä
- Hyödynnä
 - aidon saavutettavuuden rakentamisessa
 - palvelun käytettävyyden parantamisessa
- Toteutus vaatii saavutettavuusasiantuntemusta
- Tarjolla myös ostettavana palveluna

Esimerkkejä erityiskäyttäjätestauksista

- Osallistuva budjetointi
 - Tavanomainen erityiskäyttäjätestaus
 - accessibilitydemo.net/doc/OSBU.pdf
- Ruutibudjetti
 - Erityisen vaativilla käyttäjillä toteutettu testaus
 - accessibilitydemo.net/doc/Ruutibudjetti.pdf



Kiitos!

Tero Pesonen

Lead Accessibility Strategist

tero.pesonen@q-factory.fi

Q-FACTORY

eQual

eQual on Q-Factoryn perustama
saavutettavuuden asiantuntijatiimi

Haluamme edistää ihmisten yhdenvertaisuutta ja tuoda
aidon saavutettavuuden osaksi palveluiden
laadunvarmistusta.